

# Talpas vibromotorok a világ vezető gyártójától:

MVSI



Vibromotor általánosan felhasználási célra.

MVSI-ACC



Vibromotor szabad tengelyvéggel kuplunghoz.

MVSI-TS



Vibromotor szétválasztható védőburkolattal.

CDX



Vibromotor robbanásbiztos kivitelben.

MVSI-E



Vibromotor fokozott biztonságú kivitelben.

M3



Vibromotor max. tömeg 6,5 kg.

M3-E



Vibromotor fokozott biztonságú, max. tömeg 6,5 kg.

MVSS



Vibromotor rozsdamentes kivitelben.

MICRO



Vibromotor max. tömeg 2,5 kg.

MVCC



Vibromotor 12 / 24 V DC táplálással.



Talpas vibromotor, egy és három fázisú táplálással, általános felhasználási célra.

## 2 pólus - 3000/3600 ford./perc

	Termék választék				Mechanikus tulajdonságok						Elektromos tulajdonságok							
	Kód	Típusjel	Építési nagyság	II2D Hőm. osztály	Statikus nyomaték*		Centrifugális erő				Tömeg		Max. teljesítmény		Max. áram		I <sub>A</sub> /I <sub>N</sub>	
					kgmm	kgmm	kg	kg	kN	kN	kg	kg	W	W	A	A	50 Hz	60 Hz
Három fázisú	600311	MVISI 3/100-S02	00	• 120°C	12.0	12.0	121	174	1.19	1.71	5.60	5.60	180	180	0.35	0.30	2.68	3.00
	600312	MVISI 3/200-S02	01	• 120°C	21.0	15.0	211	218	2.07	2.14	6.40	6.20	180	180	0.35	0.30	2.68	3.00
	600313	MVISI 3/300-S02	10	• 120°C	30.1	20.4	304	297	2.98	2.91	9.70	9.20	260	270	0.60	0.50	3.47	4.20
	600314	MVISI 3/500-S02	20	• 120°C	49.9	32.4	503	471	4.93	4.62	14.8	13.8	450	500	0.80	0.75	4.21	4.80
	600366	MVISI 3/700-S02	20	• 120°C	72.8	-	734	-	7.19	-	15.1	-	450	-	0.8	-	4.21	-
	600381	MVISI 3/800-S02	30	• 120°C	78.0	52.0	785	754	7.70	7.40	21.0	20.0	650	685	1.10	1.00	3.83	6.00
	600513	MVISI 3/1100-S02	35	• 120°C	110	73.0	1105	1061	10.8	10.4	23.0	22.0	1000	1200	1.75	1.75	3.63	4.00
	600491	MVISI 3/1300-S08	AF33	• 200°C	128	91.6	1290	1327	12.7	13.0	27.0	25.7	1300	1350	2.10	1.90	3.96	4.98
	600504	MVISI 3/1500-S08	AF33	• 200°C	146	110	1470	1595	14.4	15.6	25.3	24.0	1300	1350	2.10	1.90	3.96	4.98
	600502	MVISI 3/1600-S02	50	• 200°C	153	102	1545	1483	15.2	14.5	33.0	31.5	1400	1450	2.30	2.00	4.95	6.12
	600503	MVISI 3/1800-S02	50	• 200°C	179	128	1802	1853	17.7	18.2	34.0	32.5	2000	2000	3.30	2.90	4.33	5.50
	600256	MVISI 3/2010-S90	AF50	• 200°C	205	128	2059	1853	20.2	18.2	48.7	46.3	2200	2200	3.50	3.00	4.62	6.00
	600257	MVISI 3/2310-S90	AF50	• 200°C	230	153	2316	2224	22.7	21.8	49.6	47.1	2200	2200	3.50	3.00	4.62	6.00
	600470	MVISI 3/3200-S02	AF70	• 135°C	344	215	3457	3112	33.9	30.5	94.0	90.0	4000	4000	6.50	5.60	4.46	5.18
	600471	MVISI 3/4000-S02	AF70	• 135°C	387	258	3890	3735	38.2	36.6	96.0	92.0	4000	4000	6.50	5.60	4.46	5.18
	600472	MVISI 3/5000-S02	AF70	• 135°C	515	344	5187	4979	50.9	48.8	109	105	5000	5000	7.60	6.90	5.54	7.10
600276	MVISI 3/6510-S02	90	• 135°C	630	443	6357	6420	62.4	63.0	184	178	5500	5500	9.20	8.00	6.45	7.20	
600201	MVISI 3/9000-S90	95	- 135°C	895	619	9007	8970	88.4	88.0	215	210	10000	9300	18.0	13.0	4.39	5.23	
													220 V 50 Hz	115 V 60 Hz				
Egy fázisú	600311	MVISI 3/100-S02	00	• 120°C	12.0	12.0	121	174	1.19	1.71	5.60	5.60	165	165	0.75	1.52	1.67	2.24
	600312	MVISI 3/200-S02	01	• 120°C	21.0	15.0	211	218	2.07	2.14	6.40	6.20	165	165	0.75	1.52	1.67	2.24
	600313	MVISI 3/300-S02	10	• 120°C	30.1	20.4	304	297	2.98	2.91	9.70	9.20	280	280	1.25	2.40	2.48	3.52
	600314	MVISI 3/500-S02	20	• 120°C	49.9	32.4	503	471	4.93	4.62	14.8	13.8	500	500	2.30	4.50	3.35	4.22
	600366	MVISI 3/700-S02	20	• 120°C	72.8	-	734	-	7.19	-	15.1	-	500	-	2.30	-	3.35	-
	600381	MVISI 3/800-S02	30	• 120°C	78.0	52.0	785	754	7.70	7.40	16.8	15.9	700	750	3.25	7.00	4.00	4.14

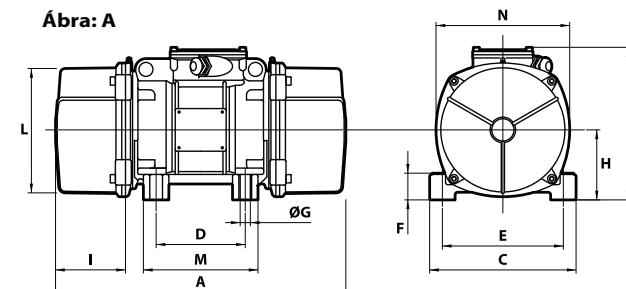
\* Üzemi nyomaték = 2 x statikus nyomaték.

I<sub>A</sub>/I<sub>N</sub> = Indító / max. névleges áram.

Talpas vibromotor, egy és három fázisú táplálással, általános felhasználási célra.

## 2 pólus - 3000/3600 ford./perc

	Típusjel	Méretek (mm)														Kondenzátor (µF)		Kábel bevez.
		Ábra	A	B	C	D	E	∅G	N°	F	H	I	L	M	N	220 V 50 Hz	115 V 60 Hz	
Három fázisú	MVSI 3/100-S02	A	211	153	125	62-74**	106	9	4	24	61	46	103	100	117	-	-	M20x1,5
	MVSI 3/200-S02	A	235	153	125	62-74**	106	9	4	24	61	58	103	100	117	-	-	M20x1,5
	MVSI 3/300-S02	A	255	179	152	90	125	13	4	28	73	54	127	128	141	-	-	M20x1,5
	MVSI 3/500-S02	A	288	203	167	105	140	13	4	30	82.5	65	145	140	160	-	-	M25x1,5
	MVSI 3/700-S02	A	288	203	167	105	140	13	4	30	82.5	65	145	140	160	-	-	M25x1,5
	MVSI 3/800-S02	A	308	216	205	120	170	17	4	45	93.5	63	170	160	182	-	-	M25x1,5
	MVSI 3/1100-S02	A	435	225	205	120	170	17	4	54	104.5	117,5	187	162	203	-	-	M25x1,5
	MVSI 3/1300-S08	A	375	216.5	215	100	180	17	4	47	93,5	106	170	145	182	-	-	M25x1,5
	MVSI 3/1500-S08	A	375	216.5	215	100	180	17	4	47	93,5	106	170	145	182	-	-	M25x1,5
	MVSI 3/1600-S02	A	430	246	230	140	190	17	4	54	116	99	207	190	225	-	-	M25x1,5
	MVSI 3/1800-S02	A	430	246	230	140	190	17	4	54	116	99	207	190	225	-	-	M25x1,5
	MVSI 3/2010-S90	A	465	230	230	140	190	17	4	49	104	105	186	180	200	-	-	M25x1,5
	MVSI 3/2310-S90	A	465	230	230	140	190	17	4	49	104	105	186	180	200	-	-	M25x1,5
	MVSI 3/3200-S02	A	560	290	310	155	255	25	4	90	130	137	238	210	253	-	-	M25x1,5
	MVSI 3/4000-S02	A	560	290	310	155	255	25	4	90	130	137	238	210	253	-	-	M25x1,5
	MVSI 3/5000-S02	A	560	290	310	155	255	25	4	90	130	137	238	210	253	-	-	M25x1,5
MVSI 3/6510-S02	A	680	370	390	200	320	28	4	90	180	160	330	270	350	-	-	M32x1,5	
MVSI 3/9000-S90	A	629	395	392	200	320	28	4	100	192	135	355	270	375	-	-	M32x1,5	



Egy fázisú	MVSI 3/100-S02	A	211	153	125	62-74**	106	9	4	24	61	46	103	100	117	10	28	M20x1,5
	MVSI 3/200-S02	A	235	153	125	62-74**	106	9	4	24	61	58	103	100	117	10	28	M20x1,5
	MVSI 3/300-S02	A	255	179	152	90	125	13	4	28	73	54	127	128	141	16	25	M20x1,5
	MVSI 3/500-S02	A	288	203	167	105	140	13	4	30	82.5	65	145	140	160	12.5	50	M25x1,5
	MVSI 3/700-S02	A	288	203	167	105	140	13	4	30	82.5	65	145	140	160	12.5	-	M25x1,5
	MVSI 3/800-S02	A	307	210	205	120	170	17	4	45	91.5	51	168	160	178	25	90	M25x1,5

\*\* Egyes modellek rögzítése a talp lyuk ovális kialakítása miatt több méretben is lehetséges.

Talpas vibromotor, egy és három fázisú táplálással, általános felhasználási célra.

## 4 pólus - 1500/1800 ford./perc

	Termék választék				Mechanikus tulajdonságok								Elektromos tulajdonságok					
	Kód	Típusjel	Építési nagyság	II2D Hőm. osztály	Statikus nyomaték*		Centrifugális erő				Tömeg		Max. teljesítmény		Max. áram		I <sub>A</sub> /I <sub>N</sub>	
					50 Hz	60 Hz	50 Hz	60 Hz	50 Hz	60 Hz	50 Hz	60 Hz	50 Hz	60 Hz	400 V 50 Hz	460 V 60 Hz	50 Hz	60 Hz
Három fázisú	601340	MVISI 15/35-S02	00	• 120°C	12.0	12.0	30.2	43.5	0.30	0.43	5.60	5.60	85	95	0.21	0.20	1.78	1.95
	601341	MVISI 15/80-S02	01	• 120°C	31.0	21.0	77.9	76.1	0.76	0.75	6.70	6.40	85	95	0.21	0.20	1.78	1.95
	601366	MVISI 15/100-S02	01	• 120°C	38.9	31.0	97.9	112	0.96	1.10	7.10	6.70	85	95	0.21	0.20	1.78	1.95
	601367	MVISI 15/200-S02	10	• 120°C	84.2	58.8	213	214	2.09	2.10	12.5	11.7	170	170	0.41	0.40	2.34	2.75
	601372	MVISI 15/400-S02	20	• 120°C	163	113	412	411	4.04	4.03	19.0	18.2	300	350	0.60	0.60	3.33	3.50
	601373	MVISI 15/550-S02	20	• 120°C	219	163	552	592	5.42	5.81	20.4	19.0	300	350	0.60	0.60	3.33	3.50
	601408	MVISI 15/700-S02	30	• 120°C	286	209	720	760	7.06	7.46	27.5	26.2	525	665	0.92	0.98	3.48	3.43
	601513	MVISI 15/900-S02	30	• 120°C	357	286	900	1037	8.83	10.2	30.0	27.5	525	665	0.92	0.98	3.48	3.43
	601524	MVISI 15/1100-S02	35	• 120°C	415	271	1045	982	10.3	9.63	35.0	30.5	550	680	0.95	0.95	4.45	4.89
	601217	MVISI 15/1410-S02	40	• 120°C	561	400	1413	1449	13.9	14.2	44.0	41.0	900	1050	1.45	1.50	4.10	4.20
	601219	MVISI 15/1710-S02	50	• 150°C	715	485	1798	1757	17.6	17.2	51.0	48.5	1100	1200	2.00	1.90	4.29	4.89
	601267	MVISI 15/2000-S02	50	• 170°C	817	561	2054	2033	20.1	19.9	55.5	51.5	1350	1450	2.50	2.30	4.30	4.90
	601220	MVISI 15/2410-S08	60	• 150°C	962	674	2420	2444	23.7	24.0	71.0	66.0	1600	1700	3.20	3.00	6.09	7.23
	601268	MVISI 15/3000-S08	60	• 135°C	1235	858	3106	3107	30.5	30.5	80.0	73.5	1900	2000	3.80	3.50	6.50	7.50
	601221	MVISI 15/3810-S02	70	• 135°C	1526	1034	3840	3744	37.7	36.7	119	110	2200	2500	3.90	3.90	7.11	6.92
	601269	MVISI 15/4300-S02	70	• 135°C	1720	1173	4326	4250	42.4	41.7	123	117	2500	2800	4.80	4.65	5.90	7.10
	601211	MVISI 15/5010-S02	80	• 135°C	1990	1364	5007	4941	49.1	48.5	161	153	3600	3400	6.00	5.00	7.02	8.00
	601447	MVISI 15/6000-S02	80	• 135°C	2248	1677	5654	6075	55.5	59.6	163.5	155	3600	3400	6.00	5.00	7.02	8.00
	601165	MVISI 15/7000-S02	90	• 135°C	2598	1822	6536	6600	64.1	64.7	208	195	6000	6000	10.5	9.00	6.48	7.67
	601166	MVISI 15/9000-S90	95	□ 135°C	3260	2260	8199	8183	80.4	80.3	225	210	7000	8000	11.6	11.5	5.43	5.57
601204	MVISI 15/9500-S02	97	□ 135°C	3346	2462	8416	8916	82.6	87.5	317	303	7500	8500	12.2	12.0	6.56	6.67	
601205	MVISI 15/11500-S90	100	□ 135°C	4544	3166	11430	11467	112	112	433	411	10000	10500	17.5	15.5	7.03	8.00	
601271	MVISI 15/14500-S90	100	□ 135°C	5614	4126	14120	14940	138	147	458	424	11000	12000	20.0	20.0	8.00	8.00	
Egy fázisú	601340	MVISI 15/35-S02	00	• 120°C	12.0	12.0	30.2	43.5	0.30	0.43	5.60	5.60	90	100	0.43	1.00	1.20	1.30
	601341	MVISI 15/80-S02	01	• 120°C	31.0	21.0	77.9	76.1	0.76	0.75	6.70	6.40	90	100	0.43	1.00	1.20	1.30
	601366	MVISI 15/100-S02	01	• 120°C	38.9	31.0	97.9	112	0.96	1.10	7.10	6.70	90	100	0.43	1.00	1.20	1.30
	601367	MVISI 15/200-S02	10	• 120°C	84.2	58.8	213	214	2.09	2.10	12.5	11.7	210	230	1.00	2.00	1.50	1.85
	601372	MVISI 15/400-S02	20	• 120°C	163	113	412	411	4.04	4.03	19.0	18.2	240	320	1.20	2.80	2.50	2.21
	601373	MVISI 15/550-S02	20	• 120°C	219	163	552	592	5.42	5.81	20.4	19.0	240	320	1.20	2.80	2.50	2.21
	601408	MVISI 15/700-S02	30	• 120°C	286	209	720	760	7.06	7.46	27.5	26.2	450	550	2.15	5.15	5.44	3.63

\* Üzemi nyomaték = 2 x statikus nyomaték.

□ CSA-tanúsítvány külön kérésre.

I<sub>A</sub>/I<sub>N</sub> = Indító / max. névleges áram.

Talpas vibromotor, egy és három fázisú táplálással, általános felhasználási célra.

## 4 pólus - 1500/1800 ford./perc

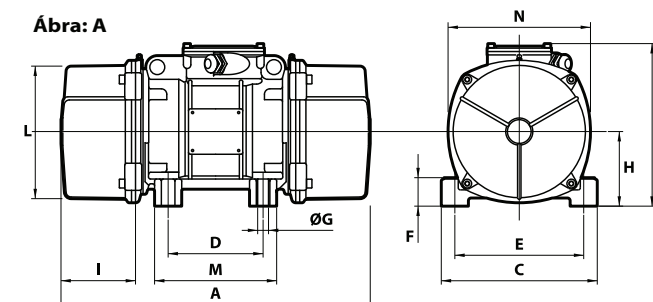
Típusjel	Méretek (mm)														Kondenzátor (µF)		Kábel bevez.
	Ábra	A	B	C	D	E	Furat øG N°	F	H	I	L	M	N	220 V 50 Hz	115 V 60 Hz		
<b>MVSI 15/35-S02</b>	A	211	153	125	62-74**	106	9 4	24	61	46	103	100	117	-	-	M20x1,5	
<b>MVSI 15/80-S02</b>	A	235	153	125	62-74**	106	9 4	24	61	58	103	100	117	-	-	M20x1,5	
<b>MVSI 15/100-S02</b>	A	249 (50Hz) 235 (60Hz)	153	125	62-74**	106	9 4	24	61	65 (50Hz) 58 (60Hz)	103	100	117	-	-	M20x1,5	
<b>MVSI 15/200-S02</b>	A	301	179	152	90	125	13 4	28	73	77	127	128	141	-	-	M20x1,5	
<b>MVSI 15/400-S02</b>	A	344	203	167	105	140	13 4	30	82.5	93	145	140	160	-	-	M25x1,5	
<b>MVSI 15/550-S02</b>	A	386	203	167	105	140	13 4	30	82.5	114	145	140	160	-	-	M25x1,5	
<b>MVSI 15/700-S02</b>	A	394	216	205	120	170	17 4	45	93.5	106	170	160	182	-	-	M25x1,5	
<b>MVSI 15/900-S02</b>	A	394	216	205	120	170	17 4	45	93.5	106	170	160	182	-	-	M25x1,5	
<b>MVSI 15/1100-S02</b>	A	435	225	205	120	170	17 4	54	104.5	117.5	187	162	203	-	-	M25x1,5	
<b>MVSI 15/1410-S02</b>	A	448	246	230	140	190	17 4	54	116	108	207	190	225	-	-	M25x1,5	
<b>MVSI 15/1710-S02</b>	A	500	246	230	140	190	17 4	54	116	134	207	190	225	-	-	M25x1,5	
<b>MVSI 15/2000-S02</b>	A	574	246	230	140	190	17 4	54	116	171	207	180	225	-	-	M25x1,5	
<b>MVSI 15/2410-S08</b>	A	537	272	275	155	225	22 4	70	130	137	238	210	253	-	-	M25x1,5	
<b>MVSI 15/3000-S08</b>	A	617	272	275	155	225	22 4	70	130	177	238	210	253	-	-	M25x1,5	
<b>MVSI 15/3810-S02</b>	A	584	321	310	155	255	23.5 4	77	157	137	277	215	295	-	-	M25x1,5	
<b>MVSI 15/4300-S02</b>	A	666 (50Hz) 584 (60Hz)	321	310	155	255	23.5 4	77	157	178 (50Hz) 137 (60Hz)	277	215	295	-	-	M25x1,5	
<b>MVSI 15/5010-S02</b>	A	630	347	340	180	280	26 4	80	165	150	303	240	320	-	-	M32x1,5	
<b>MVSI 15/6000-S02</b>	A	630	347	340	180	280	26 4	80	165	150	303	240	320	-	-	M32x1,5	
<b>MVSI 15/7000-S02</b>	A	680	370	390	200	320	28 4	90	180	160	330	270	350	-	-	M32x1,5	
<b>MVSI 15/9000-S90</b>	A	629	395	392	200	320	28 4	100	192	134,5	355	270	375	-	-	M32x1,5	
<b>MVSI 15/9500-S02</b>	C	862	437	460	125	380	39 6	35	215	230	387	320	414	-	-	M32x1,5	
<b>MVSI 15/11500-S90</b>	C	990	454	530	140	440	45 6	38	230	240	423	370	448	-	-	M32x1,5	
<b>MVSI 15/14500-S90</b>	C	990	454	530	140	440	45 6	38	230	240	423	370	448	-	-	M32x1,5	

<b>MVSI 15/35-S02</b>	A	211	153	125	62-74**	106	9 4	24	61	46	103	100	117	3.15	25	M20x1,5
<b>MVSI 15/80-S02</b>	A	235	153	125	62-74**	106	9 4	24	61	58	103	100	117	3.15	25	M20x1,5
<b>MVSI 15/100-S02</b>	A	249 (50Hz) 235 (60Hz)	153	125	62-74**	106	9 4	24	61	65 (50Hz) 58 (60Hz)	103	100	117	3.15	25	M20x1,5
<b>MVSI 15/200-S02</b>	A	301	179	152	90	125	13 4	28	73	77	127	128	141	5	25	M20x1,5
<b>MVSI 15/400-S02</b>	A	344	203	167	105	140	13 4	30	82.5	93	145	140	160	32/12 ◊	35	M25x1,5
<b>MVSI 15/550-S02</b>	A	386	203	167	105	140	13 4	30	82.5	114	145	140	160	32/12 ◊	40/35 ◊	M25x1,5
<b>MVSI 15/700-S02</b>	A	381	210	205	120	170	17 4	45	91.5	88	168	160	178	96/16 ◊	160/40 ◊	M25x1,5

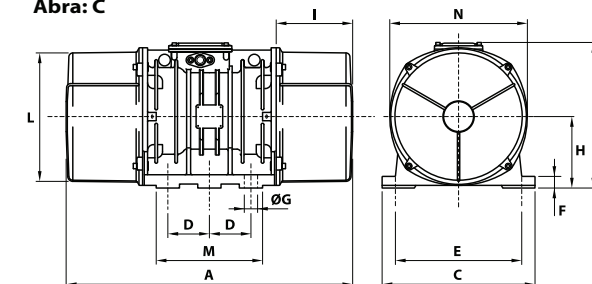
◊ Indító / üzemi kondenzátor.

\*\* Egyes modellek rögzítése a talp lyuk ovális kialakítása miatt több méretben is lehetséges.

Ábra: A



Ábra: C



Talpas vibromotor, egy és három fázisú táplálással, általános felhasználási célra.

## 6 pólus - 1000/1200 ford./perc

	Termék választék				Mechanikus tulajdonságok								Elektromos tulajdonságok					
	Kód	Típusjel	Építési nagyság	 I12D Hőm. osztály	Statikus nyomaték* kgmm		Centrifugális erő				Tömeg kg		Max. teljesítmény W		Max. áram A		I <sub>A</sub> /I <sub>N</sub>	
					50 Hz	60 Hz	50 Hz	60 Hz	50 Hz	60 Hz	50 Hz	60 Hz	50 Hz	60 Hz	400 V 50 Hz	460 V 60 Hz	50 Hz	60 Hz
Három fázisú	602296	MVISI 10/40-S02	10	• 120°C	30.1	30.1	35.0	49.0	0.331	0.476	9.70	9.70	120	135	0.30	0.30	1.90	2.07
	602297	MVISI 10/100-S02	10	• 120°C	84.2	84.2	94.3	136	0.925	1.33	12.5	12.5	120	135	0.30	0.30	1.90	2.07
	602298	MVISI 10/200-S02	20	• 120°C	163	163	183	264	1.80	2.59	19.0	19.0	185	205	0.50	0.50	2.72	3.10
	602314	MVISI 10/310-S02	30	• 120°C	286	209	321	338	3.15	3.32	27.5	26.2	350	380	0.72	0.68	2.63	2.79
	602402	MVISI 10/550-S02	35	• 120°C	457	457	512	737	5.02	7.23	36.5	36.5	350	380	0.75	0.68	2.53	3.68
	602403	MVISI 10/650-S02	35	• 120°C	580	457	650	737	6.37	7.23	41.0	36.5	350	380	0.75	0.68	2.53	3.68
	602380	MVISI 10/810-S08	40	• 135°C	723	561	809	905	7.94	8.88	48.0	44.0	680	760	1.40	1.35	2.79	3.33
	602381	MVISI 10/1110-S08	50	• 135°C	1012	715	1132	1151	11.1	11.3	58.0	51.0	750	750	1.65	1.50	3.33	4.13
	602382	MVISI 10/1400-S08	50	• 170°C	1274	921	1424	1483	14.0	14.5	66.0	59.5	950	1000	1.80	1.70	3.05	3.65
	602406	MVISI 10/1610-S08	60	• 135°C	1464	962	1638	1549	16.1	15.2	83.0	71.0	1100	1300	2.20	2.20	4.21	4.05
	602407	MVISI 10/2100-S08	60	• 200°C	1927	1318	2154	2102	21.1	20.6	93.0	82.0	1500	1770	3.00	2.75	3.42	4.00
	602167	MVISI 10/2610-S02	70	• 135°C	2326	1720	2601	2747	25.5	26.9	130	116	1960	2100	4.10	3.75	5.35	5.60
	602230	MVISI 10/3000-S02	70	• 135°C	2690	1940	3007	3124	29.5	30.6	145	130	2200	2400	4.50	4.30	4.35	4.81
	602154	MVISI 10/3810-S02	80	• 135°C	3422	2380	3826	3831	37.5	37.6	188	170	2500	3000	5.10	5.00	5.91	6.00
	602204	MVISI 10/4700-S02	80	• 135°C	4206	2887	4701	4648	46.1	46.0	204	183	3200	3600	6.50	6.00	5.24	5.50
	602350	MVISI 10/5150-S02	80	• 135°C	4678	3230	5230	5200	51.3	51.0	225	200	3200	3600	6.50	6.00	5.24	5.50
	602138	MVISI 10/5200-S02	90	• 135°C	4658	3288	5208	5293	51.1	51.9	238	215	3800	4000	7.00	6.50	4.71	5.08
	602351	MVISI 10/5700-S02	90	• 135°C	5044	3478	5650	5600	55.4	54.9	240	220	3800	4000	7.00	6.50	4.71	5.08
	602091	MVISI 10/6500-S02	90	• 135°C	5838	4055	6527	6529	64.0	64.0	268	258	4300	5000	8.20	8.10	4.51	5.83
	602136	MVISI 10/6600-S02 <sup>Δ</sup>	97	• 135°C	6083	3979	6799	6405	66.7	62.8	285	257	5000	5900	10.0	9.80	5.61	5.82
	602352	MVISI 10/7000-S02	90	• 135°C	6272	4348	7013	7000	68.8	68.7	275	263	4300	5000	8.20	8.10	4.51	5.83
	602092	MVISI 10/8000-S90	95	□ 135°C	7197	4967	8046	7996	78.9	78.4	315	277	7000	7500	12.6	11.3	4.59	5.58
	602093	MVISI 10/9000-S90	95	□ 135°C	7752	5385	8666	8669	85.0	85.0	326	289	7500	8200	14.0	12.9	4.13	4.88
	602137	MVISI 10/10000-S02	97	□ 135°C	8673	5664	9695	9117	95.1	89.4	381	340	7600	8000	13.5	12.4	4.72	4.92
	602349	MVISI 10/11200-S02	97	□ 135°C	9983	6896	11160	11100	109	109	405	370	7600	8000	13.5	12.4	4.72	4.92
	602134	MVISI 10/12000-S90 <sup>Δ</sup>	100	□ 135°C	10996	7543	12294	12141	119	119	500	445	9000	9500	16.3	15.0	5.21	5.73
	602227	MVISI 10/13000-S02	97	□ 135°C	11510	8158	12867	13130	126	129	460	382	9600	10000	17.0	16.0	4.98	5.00
	602142	MVISI 10/15000-S02	105	□ 135°C	12662	8700	14155	14004	139	137	643	605	10600	11270	19.0	18.0	5.88	5.78
	602143	MVISI 10/17500-S02	105	□ 135°C	15500	10439	17327	16804	170	165	705	656	13000	13700	24.5	23.0	5.71	5.96
	602244	MVISI 10/19500-S02	105	□ 135°C	17947	11430	20062	18400	197	181	711	661	14000	14800	25.5	24.0	5.49	-
	602144	MVISI 10/22000-S90	110	□ 135°C	20025	12533	22386	20208	220	198	926	896	19000	19000	33.0	25.5	4.67	5.88
	602273	MVISI 10/25000-S90	110	□ 135°C	22364	14785	25000	23800	245	233	960	928	19000	19000	33.0	25.5	4.67	-
	602336	MVISI 10/30000-S02	120	-	27285	18760	30560	30200	300	296	1200	1050	24000	25800	40.0	38.0	4.89	5.39

\* Üzemi nyomaték = 2 x statikus nyomaték. <sup>Δ</sup> Speciális alkalmazásokra. □ CSA-tanúsítvány külön kérésre.

I<sub>A</sub>/I<sub>N</sub> = Indító / max. névleges áram.

Talpas vibromotor, egy és három fázisú táplálással, általános felhasználási célra.

## 6 pólus - 1000/1200 ford./perc

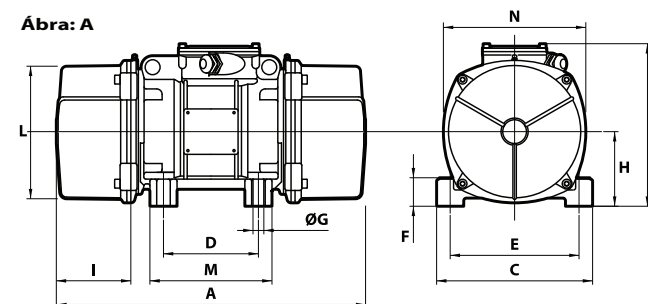
Típusjel	Ábra	Méretek (mm)													Kábel bevez.	
		A	B	C	D	E	Furat		F	H	I	L	M	N		
							øG	N°								
MVSI 10/40-S02	A	255	179	152	90	125	13	4	28	73	54	127	128	141	M20x1,5	
MVSI 10/100-S02	A	301	179	152	90	125	13	4	28	73	77	127	128	141	M20x1,5	
MVSI 10/200-S02	A	344	203	167	105	140	13	4	30	82.5	93	145	140	160	M25x1,5	
MVSI 10/310-S02	A	394	216	205	120	170	17	4	45	93.5	106	170	160	182	M25x1,5	
MVSI 10/550-S02	A	435	225	205	120	170	17	4	54	104.5	117.5	187	162	203	M25x1,5	
MVSI 10/650-S02	A	480 (50Hz) 435 (60Hz)	225	205	120	170	17	4	54	104.5	140 (50Hz) 117.5 (60Hz)	187	162	203	M25x1,5	
MVSI 10/810-S08	A	500 (50Hz) 448 (60Hz)	246	230	140	190	17	4	54	116	134 (50Hz) 108 (60Hz)	207	190	225	M25x1,5	
MVSI 10/1110-S08	A	574	246	230	140	190	17	4	54	116	171	207	190	225	M25x1,5	
MVSI 10/1400-S08	A	574	246	230	140	190	17	4	54	116	171	207	190	225	M25x1,5	
MVSI 10/1610-S08	A	617 (50Hz) 537 (60Hz)	272	275	155	225	22	4	70	130	177 (50Hz) 137 (60Hz)	238	210	253	M25x1,5	
MVSI 10/2100-S08	A	617	272	275	155	225	22	4	70	130	177	238	210	253	M25x1,5	
MVSI 10/2610-S02	A	666	321	310	155	255	23.5	4	77	157	178	277	215	295	M25x1,5	
MVSI 10/3000-S02	A	712	321	310	155	255	23.5	4	77	157	201	277	215	295	M25x1,5	
MVSI 10/3810-S02	A	734	347	340	180	280	26	4	80	165	202	303	240	320	M32x1,5	
MVSI 10/4700-S02	A	796	347	340	180	280	26	4	80	165	233	303	240	320	M32x1,5	
MVSI 10/5150-S02	A	826	347	340	180	280	26	4	80	165	248	303	240	320	M32x1,5	
MVSI 10/5200-S02	A	744	370	390	200	320	28	4	90	180	192	330	270	350	M32x1,5	
MVSI 10/5700-S02	A	840	370	390	200	320	28	4	90	180	240	330	270	350	M32x1,5	
MVSI 10/6500-S02	A	840	370	390	200	320	28	4	90	180	240	330	270	350	M32x1,5	
MVSI 10/6600-S02 <sup>Δ</sup>	C	750	437	460	125	380	39	6	35	215	174	387	320	414	M32x1,5	
MVSI 10/7000-S02	A	840	370	390	200	320	28	4	90	180	240	330	270	350	M32x1,5	
MVSI 10/8000-S90	A	870	395	392	200	320	28	4	100	192	255	355	270	375	M32x1,5	
MVSI 10/9000-S90	A	870	395	392	200	320	28	4	100	192	255	355	270	375	M32x1,5	
MVSI 10/10000-S02	C	862	437	460	125	380	39	6	35	215	230	387	320	414	M32x1,5	
MVSI 10/11200-S02	C	912	437	460	125	380	39	6	35	215	255	387	320	414	M32x1,5	
MVSI 10/12000-S90 <sup>Δ</sup>	C	990	454	530	140	440	45	6	38	230	240	423	370	448	M32x1,5	
MVSI 10/13000-S02	C	1002	437	460	125	380	39	6	35	215	300	387	320	414	M32x1,5	
MVSI 10/15000-S02	F	960	526	570	140	480	45	8	41	268	200	486	510	516	M32x1,5	
MVSI 10/17500-S02	F	1040	526	570	140	480	45	8	41	268	240	486	510	516	M32x1,5	
MVSI 10/19500-S02	F	1120	526	570	140	480	45	8	41	268	280	486	510	516	M32x1,5	
MVSI 10/22000-S90	F	1150	607	610	140	520	45	8	38	297	297.5	542	510	582	M32x1,5	
MVSI 10/25000-S90	F	1150	607	610	140	520	45	8	38	297	297.5	542	510	582	M32x1,5	
MVSI 10/30000-S02	Q	1205	648	700	140	600	45	8	45	320	310	600	510	660	M32x1,5	

<sup>Δ</sup> Speciális alkalmazásokra.

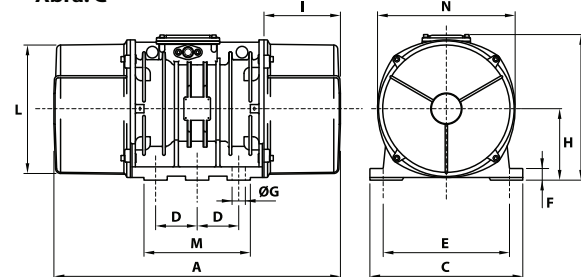
\*\* Egyes modellek rögzítése a talp lyuk ovális kialakítása miatt több méretben is lehetséges.



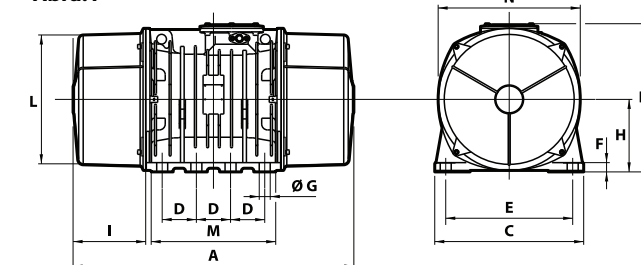
Ábra: A



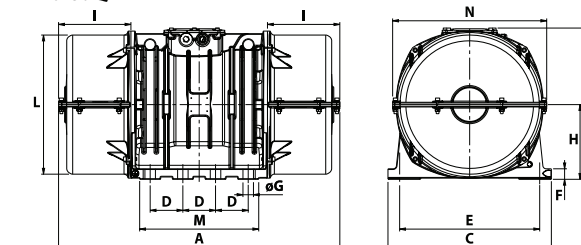
Ábra: C



Ábra: F



Ábra: Q



Talpas vibromotor, egy és három fázisú táplálással, általános felhasználási célra.

## 8 pólus - 750/900 ford./perc

	Termék választék				Mechanikus tulajdonságok						Elektromos tulajdonságok							
	Kód	Típusjel	Építési nagyság	II2D Hőm. osztály	Statikus nyomaték*		Centrifugális erő				Tömeg		Max. teljesítmény		Max. áram		I <sub>A</sub> /I <sub>N</sub>	
					50 Hz	60 Hz	50 Hz	60 Hz	50 Hz	60 Hz	50 Hz	60 Hz	50 Hz	60 Hz	W	W	400 V 50 Hz	460 V 60 Hz
Három fázisú	602568	MVSI 075/150-S02	20	• 130°C	163	163	<b>104</b>	<b>149</b>	<b>1.02</b>	<b>1.46</b>	19.0	19.0	230	250	0.85	0.76	2.13	2.11
	602575	MVSI 075/250-S02	30	• 130°C	286	286	<b>181</b>	<b>260</b>	<b>1.76</b>	<b>2.55</b>	27.5	27.5	350	380	1.10	1.05	2.03	2.29
	602615	MVSI 075/400-S02	35	• 120°C	457	457	<b>288</b>	<b>415</b>	<b>2.83</b>	<b>4.07</b>	36.5	36.5	280	300	0.60	0.68	1.73	2.94
	602616	MVSI 075/530-S02	35	• 120°C	580	580	<b>365</b>	<b>528</b>	<b>3.60</b>	<b>5.20</b>	41.0	41.0	280	300	0.60	0.68	1.73	2.94
	602609	MVSI 075/660-S08	40	• 120°C	723	723	<b>456</b>	<b>656</b>	<b>4.47</b>	<b>6.44</b>	48.0	48.0	400	450	1.20	1.20	2.38	2.58
	602610	MVSI 075/910-S08	50	• 120°C	1012	1012	<b>637</b>	<b>917</b>	<b>6.25</b>	<b>9.00</b>	58.0	58.0	400	500	1.40	1.30	2.38	2.85
	602618	MVSI 075/1310-S08	60	• 150°C	1464	1464	<b>922</b>	<b>1327</b>	<b>9.04</b>	<b>13.0</b>	83.0	83.0	950	1100	2.20	2.20	2.63	3.41
	602619	MVSI 075/1750-S08	60	• 150°C	1927	1927	<b>1214</b>	<b>1747</b>	<b>11.9</b>	<b>17.1</b>	93.0	93.0	1100	1300	2.60	2.60	2.78	3.04
	602891	MVSI 075/2110-S02	70	• 135°C	2326	2326	<b>1463</b>	<b>2107</b>	<b>14.4</b>	<b>20.7</b>	130	130	1500	1790	4.10	4.20	3.55	2.95
	602884	MVSI 075/3110-S02	80	• 135°C	3422	3422	<b>2152</b>	<b>3099</b>	<b>21.1</b>	<b>30.4</b>	188	188	2000	2300	5.40	5.20	3.98	4.62
	602515	MVSI 075/3800-S02	80	• 135°C	4206	4206	<b>2645</b>	<b>3808</b>	<b>25.9</b>	<b>37.4</b>	204	204	2500	3000	6.00	6.00	4.00	4.20
	602862	MVSI 075/4200-S02	90	• 135°C	4658	4658	<b>2930</b>	<b>4218</b>	<b>28.7</b>	<b>41.4</b>	238	238	2800	3350	6.50	6.50	3.84	4.00
	602826	MVSI 075/5300-S02	90	• 135°C	5838	5838	<b>3672</b>	<b>5287</b>	<b>36.0</b>	<b>51.9</b>	268	268	4000	4300	8.20	7.85	3.87	5.35
	602827	MVSI 075/6500-S90	95	□ 135°C	7197	7197	<b>4526</b>	<b>6517</b>	<b>44.4</b>	<b>63.9</b>	315	315	4900	5800	9.90	9.50	3.04	3.26
	602551	MVSI 075/6800-S02	97	□ 135°C	7340	7340	<b>4616</b>	<b>6647</b>	<b>45.3</b>	<b>65.2</b>	330	330	5600	6000	10.5	10.0	3.12	3.30
	602870	MVSI 075/10000-S02	97	□ 135°C	12390	10973	<b>7792</b>	<b>9937</b>	<b>76.4</b>	<b>97.5</b>	438	419	6800	7450	13.2	12.0	3.33	3.92
	602863	MVSI 075/12000-S90	100	□ 135°C	13816	12407	<b>8689</b>	<b>11235</b>	<b>85.2</b>	<b>110</b>	540	520	7600	8300	14.0	13.5	3.72	3.78
	602871	MVSI 075/14000-S02	105	□ 135°C	17946	15500	<b>11285</b>	<b>14036</b>	<b>111</b>	<b>138</b>	702	680	9200	9600	21.0	19.5	4.99	5.44
602872	MVSI 075/17000-S02	105	□ 135°C	21337	19064	<b>13418</b>	<b>17263</b>	<b>132</b>	<b>169</b>	755	711	10400	11140	22.0	20.0	5.50	5.90	
602873	MVSI 075/22000-S90	110	□ 135°C	28633	24508	<b>18005</b>	<b>22192</b>	<b>177</b>	<b>218</b>	1015	981	12500	16200	26.5	28.0	5.63	4.71	
602535	MVSI 075/26000-S90	110	□ 135°C	-	28633	-	<b>25927</b>	-	<b>254</b>	-	1015	-	16200	-	28.0	-	4.71	
602589	MVSI 075/30000-S02	120	-	-	33440	33440	<b>21070</b>	<b>30430</b>	<b>207</b>	<b>299</b>	1125	1160	-	-	-	-	-	-

\* Üzemi nyomaték = 2 x statikus nyomaték. ▲ Speciális alkalmazásokra. □ CSA-tanúsítvány külön kérésre.

I<sub>A</sub>/I<sub>N</sub> = Indító / max. névleges áram.



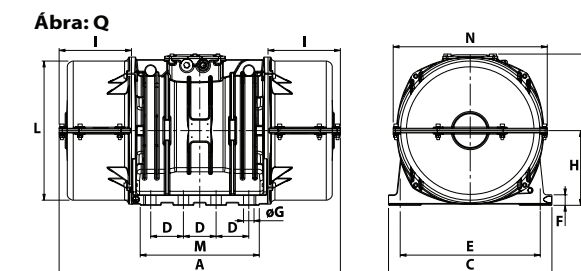
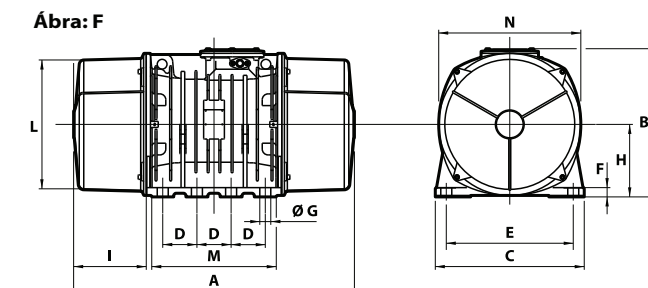
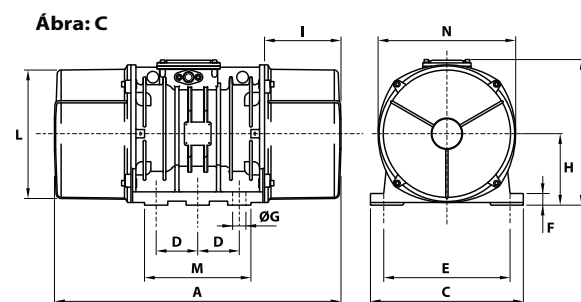
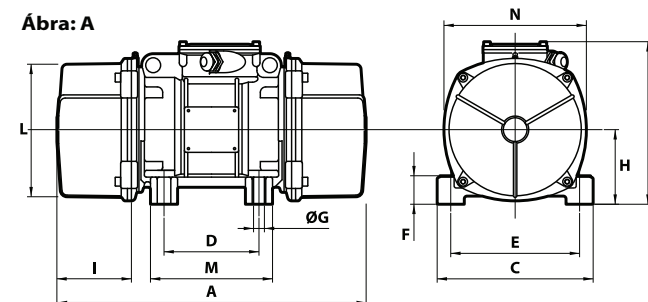
Talpas vibromotor, egy és három fázisú táplálással, általános felhasználási célra.

## 8 pólus - 750/900 ford./perc

Típusjel	Méretek (mm)															
	Ábra	A	B	C	D	E	Furat		F	H	I	L	M	N	Kábel bevez.	
							∅G	N°								
MVSI 075/150-S02	A	344	203	167	105	140	13	4	30	82.5	93	145	140	160	M25x1,5	
MVSI 075/250-S02	A	394	216	205	120	170	17	4	45	93.5	106	170	160	182	M25x1,5	
MVSI 075/400-S02	A	435	225	205	120	170	17	4	54	104.5	117.5	187	162	203	M25x1,5	
MVSI 075/530-S02	A	480	225	205	120	170	17	4	54	104.5	140	187	162	203	M25x1,5	
MVSI 075/660-S08	A	500	246	230	140	190	17	4	54	116	134	207	190	225	M25x1,5	
MVSI 075/910-S08	A	574	246	230	140	190	17	4	54	116	171	207	190	225	M25x1,5	
MVSI 075/1310-S08	A	617	272	275	155	225	22	4	70	130	177	238	210	253	M25x1,5	
MVSI 075/1750-S08	A	617	272	275	155	225	22	4	70	130	177	238	210	253	M25x1,5	
MVSI 075/2110-S02	A	666	321	310	155	255	23.5	4	77	157	178	277	215	295	M25x1,5	
MVSI 075/3110-S02	A	734	347	340	180	280	26	4	80	165	202	303	240	320	M32x1,5	
MVSI 075/3800-S02	A	796	347	340	180	280	26	4	80	165	233	303	240	320	M32x1,5	
MVSI 075/4200-S02	A	744	370	390	200	320	28	4	90	180	192	330	270	350	M32x1,5	
MVSI 075/5300-S02	A	840	370	390	200	320	28	4	90	180	240	330	270	350	M32x1,5	
MVSI 075/6500-S90	A	870	395	392	200	320	28	4	100	192	255	355	270	375	M32x1,5	
MVSI 075/6800-S02	Δ	C	862	437	460	125	380	39	6	35	215	230	387	320	414	M32x1,5
MVSI 075/10000-S02	C	1002	437	460	125	380	39	6	35	215	300	387	320	414	M32x1,5	
MVSI 075/12000-S90	C	1070	454	530	140	440	45	6	38	230	280	423	370	448	M32x1,5	
MVSI 075/14000-S90	F	1040	526	570	140	480	45	8	41	268	240	486	510	516	M32x1,5	
MVSI 075/17000-S90	F	1120	526	570	140	480	45	8	41	268	280	486	510	516	M32x1,5	
MVSI 075/22000-S90	F	1150	607	610	140	520	45	8	38	297	297.5	542	510	582	M32x1,5	
MVSI 075/26000-S90	F	1150	607	610	140	520	45	8	38	297	297.5	542	510	582	M32x1,5	
MVSI 075/30000-S02	Q	1205	648	700	140	600	45	8	45	320	310	600	510	660	M32x1,5	

Δ Speciális alkalmazásokra.

\*\* Egyes modellek rögzítése a talp lyuk ovális kialakítása miatt több méretben is lehetséges.



# MVSI-TS

Talpas vibromotor, három fázisú táplálással, szétválasztható védőburkolattal.



CESI KIE



## 4 pólus - 1500/1800 ford./perc

	Termék választék				Mechanikus tulajdonságok								Elektromos tulajdonságok					
	Kód	Típusjel	BAU-GR	II2D Hőm. osztály	Statikus nyomaték* kgmm		Centrifugális erő				Tömeg kg		Max. teljesítmény (felvett) W		Max. áram		I <sub>A</sub> /I <sub>N</sub>	
					50 Hz	60 Hz	50 Hz	60 Hz	50 Hz	60 Hz	50 Hz	60 Hz	50 Hz	60 Hz	400 V 50 Hz	460 V 60 Hz	50 Hz	60 Hz
Három fázisú	601219	MVSI 15/1710-S02-TS	50	• 150°C	715	485	<b>1798</b>	<b>1757</b>	<b>17.6</b>	<b>17.2</b>	57.0	54.5	1100	1200	2.00	1.90	4.29	4.89
	601267	MVSI 15/2000-S02-TS	50	• 170°C	817	561	<b>2054</b>	<b>2033</b>	<b>20.1</b>	<b>19.9</b>	62.0	58.0	1350	1450	2.50	2.30	4.30	4.90
	601221	MVSI 15/3810-S02-TS	70	• 135°C	1526	1034	<b>3840</b>	<b>3744</b>	<b>37.7</b>	<b>36.7</b>	119	110	2200	2500	3.90	3.90	7.11	6.92
	601269	MVSI 15/4300-S02-TS	70	• 135°C	1720	1173	<b>4326</b>	<b>4250</b>	<b>42.4</b>	<b>41.7</b>	123	117	2500	2800	4.80	4.65	5.90	7.10
	601211	MVSI 15/5010-S02-TS	80	• 135°C	1990	1364	<b>5007</b>	<b>4941</b>	<b>49.1</b>	<b>48.5</b>	161	153	3600	3400	6.00	5.00	7.02	8.00
	601447	MVSI 15/6000-S02-TS	80	• 135°C	2248	1677	<b>5654</b>	<b>6075</b>	<b>55.5</b>	<b>59.6</b>	163.5	155	3600	3400	6.00	5.00	7.02	8.00
	601204	MVSI 15/9500-S02-TS	97	□ 135°C	3346	2462	<b>8416</b>	<b>8916</b>	<b>82.6</b>	<b>87.5</b>	317	303	7500	8500	12.2	12.0	6.56	6.67

\* Üzemi nyomaték = 2 x statikus nyomaték.

□ CSA-Tanusítvány külön kérésre.

I<sub>A</sub> / I<sub>N</sub> = Indító / max. névleges áram.

# MVSI-TS

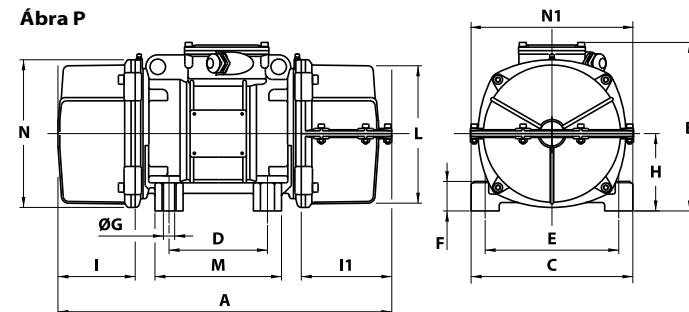
Talpas vibromotor, három fázisú táplálással, szétválasztható védőburkolattal.

## 4 pólus - 1500/1800 ford./perc

Három fázisú	Tipusjel	Méretek (mm)																		
		Ábra	A zerlegbaren Deckeln		B	C	D	E	H	Furat $\varnothing$ G N° F				I	L	M	N	I1	N1	Kábel bevez.
			1	2						F	N	F								
	MVSI 15/1710-S02-TS	P	558	616	246	230	140	190	17	4	54	116	134	210	180	225	192	258	M25x1,5	
	MVSI 15/2000-S02-TS	P	595	616	246	230	140	190	17	4	54	116	171	210	180	225	192	258	M25x1,5	
	MVSI 15/3810-S02-TS	P	624	664	321	310	155	255	23.5	4	77	157	137	277	215	295	177	326	M25x1,5	
	MVSI 15/4300-S02-TS	P	665 (50Hz) 624 (60Hz)	664	321	310	155	255	23.5	4	77	157	178 (50Hz) 137 (60Hz)	277	215	295	177	326	M25x1,5	
	MVSI 15/5010-S02-TS	P	656	682	347	340	180	280	26	4	80	165	150	303	240	320	176	356	M32x1,5	
	MVSI 15/6000-S02-TS	P	656	682	347	340	180	280	26	4	80	165	150	303	240	320	176	356	M32x1,5	
	MVSI 15/9500-S02-TS	P	878	894	437	460	125	380	39	6	35	215	230	387	320	414	246	450	M32x1,5	

Egyes modellek rögzítése a talpuk ovális kialakítása miatt több méretben is lehetséges.

Ábra P



Talpas vibromotor, három fázisú táplálással, szétválasztható védőburkolattal.



CESI KIE



## 6 pólus - 1000/1200 ford./perc

	Termék választék					Mechanikustulajdonságok						Elektromos tulajdonságok							
	Kód	Tipusjel	BAU-GR	II2D Hőm. osztály	Ex	Statikus nyomaték* kgmm		Centrifugális erő kg kN				Tömeg kg		Max. teljesítmény (felvett) W		Max. áram A		I <sub>A</sub> /I <sub>N</sub>	
						50 Hz	60 Hz	50 Hz	60 Hz	50 Hz	60 Hz	50 Hz	60 Hz	50 Hz	60 Hz	400 V 50 Hz	460 V 60 Hz	50 Hz	60 Hz
Három fázisú	602381	MVSI 10/1110-S08-TS	50	•	135°C	1012	715	<b>1132</b>	<b>1151</b>	<b>11.1</b>	<b>11.3</b>	64.5	57.5	750	750	1.65	1.50	3.33	4.13
	602382	MVSI 10/1400-S08-TS	50	•	170°C	1274	904	<b>1424</b>	<b>1483</b>	<b>14.0</b>	<b>14.5</b>	78.5	71.5	950	1000	1.80	1.70	3.05	3.65
	602167	MVSI 10/2610-S02-TS	70	•	135°C	2326	1720	<b>2601</b>	<b>2747</b>	<b>25.5</b>	<b>26.9</b>	130	116	1960	2100	4.10	3.75	5.35	5.60
	602230	MVSI 10/3000-S02-TS	70	•	135°C	2690	1940	<b>3007</b>	<b>3124</b>	<b>29.5</b>	<b>30.6</b>	145	130	2200	2400	4.50	4.30	4.35	4.81
	602154	MVSI 10/3810-S02-TS	80	•	135°C	3422	2380	<b>3826</b>	<b>3831</b>	<b>37.5</b>	<b>37.6</b>	188	170	2500	3000	5.10	5.00	5.91	6.00
	602204	MVSI 10/4700-S02-TS	80	•	135°C	4206	2887	<b>4701</b>	<b>4648</b>	<b>46.1</b>	<b>46.0</b>	204	183	3200	3600	6.50	6.00	5.24	5.50
	602138	MVSI 10/5200-S02-TS	90	•	135°C	4658	3288	<b>5208</b>	<b>5293</b>	<b>51.1</b>	<b>51.9</b>	238	215	3800	4000	7.00	6.50	4.71	5.08
	602351	MVSI 10/5700-S02-TS	90	•	135°C	5044	3478	<b>5650</b>	<b>5600</b>	<b>55.4</b>	<b>54.9</b>	240	220	3800	4000	7.00	6.50	4.71	5.08
	602091	MVSI 10/6500-S02-TS	90	•	135°C	5838	4055	<b>6527</b>	<b>6529</b>	<b>64.0</b>	<b>64.0</b>	268	258	4300	5000	8.20	8.10	4.51	5.83
	602092	MVSI 10/8000-S90-TS	95	□	135°C	7197	4967	<b>8046</b>	<b>7996</b>	<b>78.9</b>	<b>78.4</b>	315	277	7000	7500	12.6	11.3	4.59	5.58
	602093	MVSI 10/9000-S90-TS	95	□	135°C	7752	5385	<b>8666</b>	<b>8669</b>	<b>85.0</b>	<b>85.0</b>	326	289	7500	8200	14.0	12.9	4.13	4.88
	602137	MVSI 10/10000-S02-TS	97	□	135°C	8673	5664	<b>9695</b>	<b>9117</b>	<b>95.1</b>	<b>89.4</b>	381	340	7600	8000	13.5	12.4	4.72	4.92
	602227	MVSI 10/13000-S02-TS	97	□	135°C	11510	8158	<b>12867</b>	<b>13130</b>	<b>126</b>	<b>129</b>	460	382	9600	10000	17.0	16.0	4.98	5.00
	602142	MVSI 10/15000-S02-TS	105	□	135°C	12662	8700	<b>14155</b>	<b>14004</b>	<b>139</b>	<b>137</b>	643	605	10600	11270	19.0	18.0	5.88	5.78
	602143	MVSI 10/17500-S02-TS	105	□	135°C	15500	10439	<b>17327</b>	<b>16804</b>	<b>170</b>	<b>165</b>	705	656	13000	19700	24.5	23.0	5.71	5.96
	602144	MVSI 10/22000-S90-TS	110	□	135°C	20025	12553	<b>22386</b>	<b>20208</b>	<b>220</b>	<b>198</b>	926	896	19000	19000	33.0	25.5	4.67	5.88
	602273	MVSI 10/25000-S90-TS	110	□	135°C	22364	14785	<b>25000</b>	<b>23800</b>	<b>245</b>	<b>233</b>	960	928	19000	19000	33.0	25.5	4.67	5.88

\* Üzemi nyomaték = 2 x statikus nyomaték. □ CSA-Tanusítvány külön kérésre.

IA / IN = Indító / max. névleges áram.

# MVSI-TS

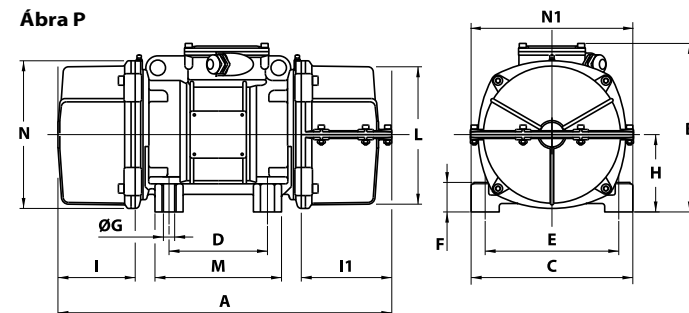
Talpas vibromotor, három fázisú táplálással, szétválasztható védőburkolattal.

## 6 pólus - 1000/1200 ford./perc

Tipusjel	Ábra	A zerlegbaren Deckeln		Méretek (mm)															
		1	2	B	C	D	E	H	Furat øG N° F						I	L	M	N	I1
MVSI 10/1110-S08-TS	P	595 (50Hz) 558 (60Hz)	616	246	230	140	190	17	4	54	116	168 (50Hz) 134 (60Hz)	210	180	225	192	258	M25x1,5	
MVSI 10/1400-S08-TS	P	592	616	246	230	140	190	17	4	54	116	168	210	180	225	192	258	M25x1,5	
MVSI 10/2610-S02-TS	P	711	756	321	310	155	255	23.5	4	77	157	178	277	215	295	223	326	M25x1,5	
MVSI 10/3000-S02-TS	P	731	756	321	310	155	255	23.5	4	77	157	198	277	215	295	223	326	M25x1,5	
MVSI 10/3810-S02-TS	P	758	782	347	340	180	280	26	4	80	165	202	303	240	320	226	356	M32x1,5	
MVSI 10/4700-S02-TS	P	822	848	347	340	180	280	26	4	80	165	233	303	240	320	259	356	M32x1,5	
MVSI 10/5200-S02-TS	P	818	892	370	390	200	320	28	4	90	180	192	330	270	350	266	382	M32x1,5	
MVSI 10/5700-S02-TS	P	866	892	370	390	200	320	28	4	90	180	240	330	270	350	266	382	M32x1,5	
MVSI 10/6500-S02-TS	P	866	892	370	390	200	320	28	4	90	180	240	330	270	350	266	382	M32x1,5	
MVSI 10/8000-S90-TS	P	896	922	395	392	200	320	28	4	100	192	255	355	270	375	281	410	M32x1,5	
MVSI 10/9000-S90-TS	P	896	922	395	392	200	320	28	4	100	192	255	355	270	375	281	410	M32x1,5	
MVSI 10/10000-S02-TS	P	878	894	437	460	125	380	39	6	35	215	230	387	320	414	266	450	M32x1,5	
MVSI 10/13000-S02-TS	P	1017	1032	437	460	125	380	39	6	35	215	300	387	320	414	315	450	M32x1,5	
MVSI 10/15000-S02-TS	P	1030	1100	526	570	140	480	45	8	41	268	200	495	510	516	270	566	M32x1,5	
MVSI 10/17500-S02-TS	P	1070	1100	526	570	140	480	45	8	41	268	240	495	510	516	270	566	M32x1,5	
MVSI 10/22000-S90-TS	P	1175	1200	607	610	140	520	45	8	38	297	298	542	510	582	323	616	M32x1,5	
MVSI 10/25000-S90-TS	P	1175	1200	607	610	140	520	45	8	38	297	298	542	510	582	323	616	M32x1,5	

Egyes modellek rögzítése a talplyuk ovális kialakítása miatt több méretben is lehetséges.

Ábra P



Talpas vibromotor, három fázisú táplálással, szétválasztható védőburkolattal.



CESI KIE



## 8 pólus - 750/900 ford./perc

	Termék választék					Mechanikus tulajdonságok						Elektromos tulajdonságok							
	Kód	Típusjel	BAU-GR	SP	II2D Hőm. osztály	Statikus nyomaték* kgmm		Centrifugális erő				Tömeg kg		Max. teljesítmény (felvett) W		Max. áram A		I <sub>A</sub> /I <sub>N</sub>	
						50 Hz	60 Hz	50 Hz	60 Hz	50 Hz	60 Hz	50 Hz	60 Hz	50 Hz	60 Hz	400 V 50 Hz	460 V 60 Hz	50 Hz	60 Hz
Három fázisú	602610	MVSI 075/910-S08-TS	50	•	120°C	1012	1012	<b>637</b>	<b>917</b>	<b>6.25</b>	<b>9.00</b>	67.0	67.0	400	500	1.40	1.30	2.38	2.85
	602891	MVSI 075/2110-S02-TS	70	•	135°C	2326	2326	<b>1463</b>	<b>2107</b>	<b>14.4</b>	<b>20.7</b>	130	130	1500	1790	4.10	4.20	3.55	2.95
	602884	MVSI 075/3110-S02-TS	80	•	135°C	3422	3422	<b>2152</b>	<b>3099</b>	<b>21.1</b>	<b>30.4</b>	188	188	2000	2300	5.40	5.20	3.98	4.62
	602515	MVSI 075/3800-S02-TS	80	•	135°C	4206	4206	<b>2645</b>	<b>3808</b>	<b>25.9</b>	<b>37.4</b>	204	204	2500	3000	6.00	6.00	4.00	4.20
	602862	MVSI 075/4200-S02-TS	90	•	135°C	4658	4658	<b>2930</b>	<b>4218</b>	<b>28.7</b>	<b>41.4</b>	238	238	2800	3350	6.50	6.50	3.84	4.00
	602826	MVSI 075/5300-S02-TS	90	•	135°C	5838	5838	<b>3672</b>	<b>5287</b>	<b>36.0</b>	<b>51.9</b>	268	268	4000	4300	8.20	7.85	3.87	5.35
	602827	MVSI 075/6500-S90-TS	95	□	135°C	7197	7197	<b>4526</b>	<b>6517</b>	<b>44.4</b>	<b>63.9</b>	315	315	4900	5800	9.90	9.50	3.04	3.26
	602551	MVSI 075/6800-S02-TS	97	□	135°C	7340	7340	<b>4616</b>	<b>6647</b>	<b>45.3</b>	<b>65.2</b>	330	330	5600	6000	10.5	10.0	3.12	3.30
	602870	MVSI 075/10000-S02-TS	97	□	135°C	12390	10973	<b>7792</b>	<b>9937</b>	<b>76.4</b>	<b>97.5</b>	438	419	6800	7450	13.2	12.0	3.33	3.92
	602871	MVSI 075/14000-S02-TS	105	□	135°C	17946	15500	<b>11285</b>	<b>14036</b>	<b>111</b>	<b>138</b>	702	680	9200	9600	21.0	19.5	4.99	5.44
	602872	MVSI 075/17000-S02-TS	105	□	135°C	21337	19064	<b>13418</b>	<b>17263</b>	<b>132</b>	<b>169</b>	755	711	10400	11140	22.0	20.0	5.50	5.90
	602873	MVSI 075/22000-S90-TS	110	□	135°C	28633	24508	<b>18005</b>	<b>22192</b>	<b>177</b>	<b>218</b>	1015	981	12500	16200	26.5	28.0	5.63	4.71

\* Üzemi nyomaték = 2 x statikus nyomaték.

□ CSA-Tanusítvány külön kérésre.

IA / IN = Indító / max. névleges áram.

# MVSI-TS

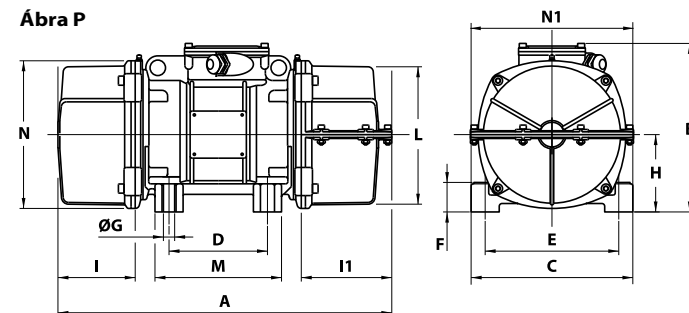
Talpas vibromotor, három fázisú táplálással, szétválasztható védőburkolattal.

## 8 pólus - 750/900 ford./perc

Tipusjel	Ábra	Méretek (mm)																		
		A zerlegbaren Deckeln		B	C	D	E	H	Furat $\varnothing G$ N° F				I	L	M	N	I1	N1	Kábel bevez.	
		1	2																	
MVSI 075/910-S08-TS	P	592	616	246	230	<b>140</b>	<b>190</b>	<b>17</b>	<b>4</b>	54	116	168	210	180	225	192	258	M25x1,5		
MVSI 075/2110-S02-TS	P	711	756	321	310	<b>155</b>	<b>255</b>	<b>23.5</b>	<b>4</b>	77	157	178	277	215	295	223	326	M25x1,5		
MVSI 075/3110-S02-TS	P	758	782	347	340	<b>180</b>	<b>280</b>	<b>26</b>	<b>4</b>	80	165	202	303	240	320	226	356	M32x1,5		
MVSI 075/3800-S02-TS	P	822	848	347	340	<b>180</b>	<b>280</b>	<b>26</b>	<b>4</b>	80	165	233	303	240	320	259	356	M32x1,5		
MVSI 075/4200-S02-TS	P	818	892	370	390	<b>200</b>	<b>320</b>	<b>28</b>	<b>4</b>	90	180	192	330	270	350	266	382	M32x1,5		
MVSI 075/5300-S02-TS	P	866	892	370	390	<b>200</b>	<b>320</b>	<b>28</b>	<b>4</b>	90	180	240	330	270	350	266	382	M32x1,5		
MVSI 075/6500-S90-TS	P	896	922	395	392	<b>200</b>	<b>320</b>	<b>28</b>	<b>4</b>	100	192	255	355	270	375	281	410	M32x1,5		
MVSI 075/6800-S02-TS	P	878	894	437	460	<b>125</b>	<b>380</b>	<b>39</b>	<b>6</b>	35	215	230	387	320	414	246	450	M32x1,5		
MVSI 075/10000-S02-TS	P	1017	1032	437	460	<b>125</b>	<b>380</b>	<b>39</b>	<b>6</b>	35	215	300	387	320	414	315	450	M32x1,5		
MVSI 075/14000-S02-TS	P	1070	1100	526	570	<b>140</b>	<b>480</b>	<b>45</b>	<b>8</b>	41	268	240	485	510	516	270	566	M32x1,5		
MVSI 075/17000-S02-TS	P	1150	1180	526	570	<b>140</b>	<b>480</b>	<b>45</b>	<b>8</b>	41	268	280	485	510	516	310	566	M32x1,5		
MVSI 075/22000-S90-TS	P	1175	1200	607	610	<b>140</b>	<b>520</b>	<b>45</b>	<b>8</b>	38	297	298	542	510	582	323	616	M32x1,5		

Egyes modellek rögzítése a talplyuk ovális kialakítása miatt több méretben is lehetséges.

Ábra P



# MVSI-ACC

Talpas vibromotor, három fázisú táplálással, szabad tengelyvéggel kuplunghoz.



## 6 pólus - 1000/1200 ford./perc

	Termék választék				Mechanikus tulajdonságok						Elektromos tulajdonságok							
	Kód	Típusjel	BAU-GR	☐	Statikus nyomaték* kgmm		Centrifugális erő				Tömeg kg		Max. teljesítmény (felvett) W		Max. áram A		I <sub>a</sub> /I <sub>n</sub>	
					50 Hz	60 Hz	50 Hz	60 Hz	50 Hz	60 Hz	50 Hz	60 Hz	50 Hz	60 Hz	400 V 50 Hz	460 V 60 Hz	50 Hz	60 Hz
Három fázisú	602301	MVSI 10/15000-S02-ACC	105	☐	12662	8700	<b>14155</b>	<b>14004</b>	<b>139</b>	<b>137</b>	649	611	10600	11270	19.0	18.0	5.88	5.78
	602300	MVSI 10/17500-S02-ACC	105	☐	15500	10439	<b>17327</b>	<b>16804</b>	<b>170</b>	<b>165</b>	711	662	13000	19700	24.5	23.0	5.71	5.96
	602319	MVSI 10/22000-S90-ACC	110	☐	20025	12553	<b>22386</b>	<b>20208</b>	<b>220</b>	<b>198</b>	933	903	19000	19000	33.0	25.5	4.67	5.88
	602313	MVSI 10/25000-S90-ACC	110	☐	22364	14785	<b>25000</b>	<b>23800</b>	<b>245</b>	<b>233</b>	970	938	19000	19000	33.0	25.5	4.67	5.88

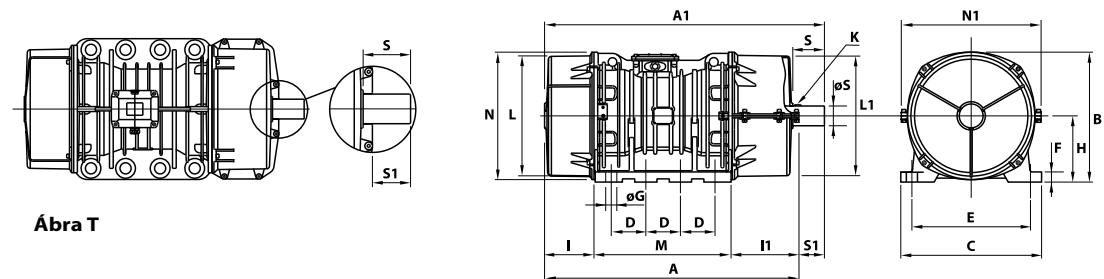
\* Üzemi nyomaték = 2 x statikus nyomaték. ☐ CSA-Tanusítvány külön kérésre.

I<sub>A</sub> / I<sub>N</sub> = Indító / max. névleges áram.

## 6 pólus - 1000/1200 ford./perc

	Méretek (mm) I																						
	Ábra	A	B	C	D	E	Furat		F	H	I	L	M	N	A1	L1	I1	N1	øS	Tengelyvég			Kábel bevez.
							øG	N°												S	S1	k kulcs	
Három fázisú	T	1030	526	570	<b>140</b>	<b>480</b>	<b>45</b>	<b>8</b>	41	268	200	486	510	516	1133	490	270	566	80	128	103	22x14x50	M32x1,5
	T	1070	526	570	<b>140</b>	<b>480</b>	<b>45</b>	<b>8</b>	41	268	240	486	510	516	1179	490	270	566	80	134	109	22x14x70	M32x1,5
	T	1175	607	610	<b>140</b>	<b>520</b>	<b>45</b>	<b>8</b>	38	297	297.5	542	510	582	1234	546	322.5	616	105	90.5	59	28x16x70	M32x1,5
	T	1175	607	610	<b>140</b>	<b>520</b>	<b>45</b>	<b>8</b>	38	297	297.5	542	510	582	1270	546	322.5	616	105	126.5	95	28x16x70	M32x1,5

A modellek rögzítése a talplyuk ovális kialakítása miatt több méretben is lehetséges.





Talpas vibromotor, három fázisú táplálással, fokozott biztonságú kivitel.



## 2 pólus - 3000/3600 ford./perc

	Termék választék			Mechanikus tulajdonságok								Elektromos tulajdonságok									
	Kód	Típusjel	BAU-GR	Statikus nyomaték*		Centrifugális erő				Tömeg		Hőm. osztály (G - gáz)	Hőm. osztály (D - por)	Max. teljesítmény (felvett)		Név. teljesítmény (leadott)		Max. áram		tE (s)	I <sub>n</sub> /I <sub>n</sub>
				50 Hz	60 Hz	50 Hz	60 Hz	50 Hz	60 Hz	50 Hz	60 Hz			50 Hz	60 Hz	50 Hz	60 Hz	400 V 50 Hz	460 V 60 Hz		
				kgmm	kgmm	kg	kg	kN	kN	kg	kg			W	W	W	W	A	A		
Három fázisú	6E0311	MVSI 3/100E-S02 ▲	00	12.0	12.0	121	174	1.19	1.71	5.60	5.60	T3 T4	120°C	180 105	180 105	120 80	120 80	0.33 0.26	0.30 0.23	30 20	2.68 3.48
	6E0312	MVSI 3/200E-S02 ▲	01	21.0	15.0	211	218	2.07	2.14	6.40	6.20	T3	120°C	180	180	120	120	0.33	0.30	30	2.68
	6E0313	MVSI 3/300E-S02	10	30.1	20.4	304	297	2.98	2.91	9.70	9.20	T3 T4	120°C	260 230	270 230	210 172	210 172	0.57 0.48	0.50 0.41	18 12	3.50 4.20
	6E0314	MVSI 3/500E-S02	20	49.9	32.4	503	471	4.93	4.62	14.8	13.8	T3 T4	120°C	500 350	500 360	300 210	300 210	0.76 0.57	0.67 0.50	12 8	4.20 5.60
	6E0381	MVSI 3/800E-S02	30	78.0	52.0	785	754	7.70	7.40	21.0	20.0	T3 T4	120°C	550 390	570 400	405 290	405 290	0.95 0.72	0.83 0.64	12 8	4.20 5.52
	6E0513	MVSI 3/1100E-S02	35	110	73.0	1105	1061	10.8	10.4	23.0	22.0	T3 T4	120°C	550 460	600 500	350 290	350 290	0.86 0.76	0.75 0.67	15 11	3.88 4.37
	6E0491	MVSI 3/1300E-S08	AF33	128	91.6	1290	1327	12.7	13.0	27.0	24.7	T4	200°C	700	750	500	500	1.24	1.07	6	6.40
	6E0504	MVSI 3/1500E-S08	AF33	146	110	1470	1595	14.4	15.6	25.3	24.0	T4	200°C	700	750	500	500	1.24	1.07	6	6.40
	6E0502	MVSI 3/1600E-S02	50	153	102	1545	1483	15.2	14.5	33.0	31.5	T3 T4	200°C	1010 830	1070 910	720 660	720 660	1.62 1.43	1.40 1.25	6 6	9.29 7.30
	6E0503	MVSI 3/1800E-S02	50	179	128	1802	1853	17.7	18.2	34.0	32.5	T3	200°C	1010	1070	720	720	1.62	1.40	6	9.29
	6E0256	MVSI 3/2010E-S90	AF50	205	128	2059	1853	20.2	18.2	48.7	46.3	T3	200°C	1110	1150	960	960	1.90	1.66	7	5.90
	6E0257	MVSI 3/2310E-S90	AF50	230	153	2316	2224	22.7	21.8	49.6	47.1	T3	200°C	1110	1150	960	960	1.90	1.66	7	5.90
	6E0472	MVSI 3/5000E-S02	AF70	515	344	5187	4979	50.9	48.8	109	105	T3	135°C	3000	3000	2600	2600	4.75	4.20	5	8.00

\* Üzemi nyomaték = 2 x Statikus nyomaték.

▲ Feszültség csak: 3x127/220V 50 Hz, 3x200/346V 50 Hz, 3x210/363V 60 Hz.

tE (s) = tE idő meghatározása IEC/EN 60079-7. szerint. I<sub>n</sub>/I<sub>n</sub> = Indító / max. névleges áram.

# MVSI-E

Talpas vibromotor, három fázisú táplálással, fokozott biztonságú kivitel.

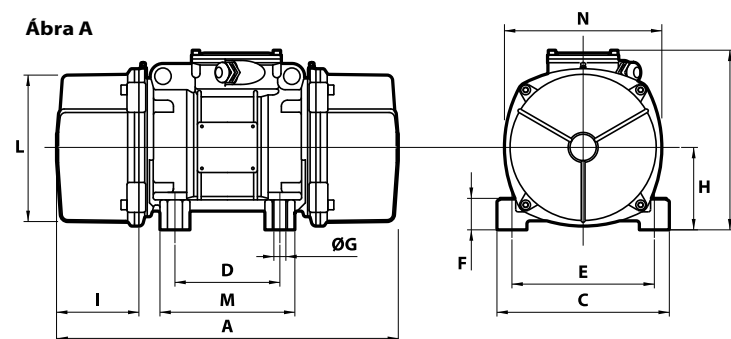
## 2 pólus - 3000/3600 ford./perc

Tipusjel	Méretek (mm)														
	Ábra	A	B	C	D	E	Furat		F	H	I	L	M	N	Kábel bevez.
Három fázisú MVSI 3/100E-S02 ▲	A	211	153	125	62-74**	106	9	4	24	61	46	103	100	117	M20x1,5
MVSI 3/200E-S02 ▲	A	235	153	125	62-74**	106	9	4	24	61	58	103	100	117	M20x1,5
MVSI 3/300E-S02	A	255	179	152	90	125	13	4	28	73	54	127	128	141	M20x1,5
MVSI 3/500E-S02	A	288	203	167	105	140	13	4	30	82.5	65	145	140	160	M25x1,5
MVSI 3/800E-S02	A	308	216	205	120	170	17	4	45	93.5	63	170	160	182	M25x1,5
MVSI 3/1100E-S02	A	435	225	205	120	170	17	4	54	104.5	117.5	187	162	203	M25x1,5
MVSI 3/1300E-S08	A	375	216.5	215	100	180	17	4	47	93.5	106	170	145	182	M25x1,5
MVSI 3/1500E-S08	A	375	216.5	215	100	180	17	4	47	93.5	106	170	145	182	M25x1,5
MVSI 3/1600E-S02	A	430	246	230	140	190	17	4	54	116	99	207	190	225	M25x1,5
MVSI 3/1800E-S02	A	430	246	230	140	190	17	4	54	116	99	207	190	225	M25x1,5
MVSI 3/2010E-S90	A	465	230	230	140	190	17	4	49	104	105	186	180	200	M25x1,5
MVSI 3/2310E-S90	A	465	230	230	140	190	17	4	49	104	105	186	180	200	M25x1,5
MVSI 3/5000E-S02	A	560	290	310	155	255	25	4	90	130	137	238	210	253	M25x1,5

\*\* A modellek rögzítése a talplyuk ovális kialakítása miatt több méretben is lehetséges.



Ábra A



Talpas vibromotor, három fázisú táplálással, fokozott biztonságú kivitel.



## 4 pólus - 1500/1800 ford./perc

	Termék választék			Mechanikus tulajdonságok								Elektromos tulajdonságok									
	Kód	Tipusjel	BAU-GR	Statikus nyomaték* kgmm		Centrifugális erő				Tömeg kg		Hőm. osztály (G - gáz)	Hőm. osztály (D - por)	Max. teljesítmény (felvett) W		Név. teljesítmény (leadott) W		Max. áram A		tE (s)	I <sub>a</sub> /I <sub>n</sub>
				50 Hz	60 Hz	50 Hz	60 Hz	50 Hz	60 Hz	50 Hz	60 Hz			50 Hz	60 Hz	50 Hz	60 Hz	400 V 50 Hz	460 V 60 Hz		
Három fázisú	6E1367	MVSI 15/200E-S02	10	84.2	58.8	213	214	2.09	2.10	12.5	11.7	T3 T4	120°C	203 170	- 175	90 94	- 95	0.45 0.39	- 0.40	35 28	2.04 2.34
	6E1372	MVSI 15/400E-S02	20	163	113	412	411	4.04	4.03	19.0	18.2	T3 T4	120°C	300 285	320 270	200 180	230 200	0.57 0.52	0.52 0.46	18 16	3.33 3.63
	6E1373	MVSI 15/550E-S02	20	219	163	552	592	5.42	5.81	20.4	19.0	T3 T4	120°C	300 285	320 270	200 180	230 200	0.57 0.52	0.52 0.46	18 16	3.33 3.63
	6E1408	MVSI 15/700E-S02	30	286	209	720	760	7.06	7.46	27.5	26.2	T3 T4	120°C	460 360	500 420	310 240	380 310	0.86 0.72	0.85 0.70	17 12	3.5 4.2
	6E1524	MVSI 15/1100E-S02	35	415	271	1045	982	10.3	9.63	35.0	30.5	T4	120°C	370	450	285	340	0.81	0.83	13	4
	6E1217	MVSI 15/1410E-S02	40	561	400	1413	1449	13.9	14.2	44.0	41.0	T3 T4	120°C	900 630	950 700	660 460	730 505	1.38 1.05	1.32 1.00	13 8	4 5.36
	6E1219	MVSI 15/1710E-S02	50	715	485	1798	1757	17.6	17.2	51.0	48.5	T3 T4	150°C	1100 630	1150 700	730 480	800 530	1.90 1.33	1.82 1.27	9 5.5	4.95 7
	6E1267	MVSI 15/2000E-S02	50	817	561	2054	2033	20.1	19.9	55.5	51.5	T3 T4	150°C	1100 630	1150 700	730 480	800 530	1.90 1.33	1.82 1.27	9 5.5	4.95 7
	6E1220	MVSI 15/2410E-S08	60	962	674	2420	2444	23.7	24.0	71.0	66.0	T3 T4	150°C	1600 1150	1700 1250	1340 880	1470 970	3.04 2.47	3.20 2.30	7 5.5	6 7.5
	6E1268	MVSI 15/3000E-S08	60	1235	858	3106	3107	30.5	30.5	80.0	73.5	T3 T4	135°C	1280 1150	1550 1400	1000 900	1200 1080	3.14 2.85	3.10 2.85	5.5 5.5	7.42 8.16
	6E1221	MVSI 15/3810E-S02	70	1526	1034	3840	3744	37.7	36.7	119	110	T3 T4	135°C	2200 1850	2400 1950	1780 1500	1960 1650	3.71 3.14	3.50 3.00	6 6	7.17 8.42
	6E1269	MVSI 15/4300E-S02	70	1720	1173	4326	4250	42.4	41.7	123	117	T3 T4	135°C	2200 1850	2400 1950	1780 1500	1960 1650	3.71 3.14	3.50 3.00	6 6	7.17 8.42
	6E1211	MVSI 15/5010E-S02	80	1990	1364	5007	4911	49.1	48.5	161	153	T3	135°C	3200	3700	2560	2800	5.70	5.45	6	7
	6E1447	MVSI 15/6000E-S02	80	2261	1560	5690	5650	55.8	55.4	163.5	155	T3	135°C	3200	3700	2560	2800	5.70	4.45	6	7
	6E1204	MVSI 15/9500E-S02	97	3346	2462	8416	8916	82.6	87.5	317	303	T3	135°C	7300	7900	5925	6500	11.6	11.0	5.5	7

\* Üzemi nyomaték = 2 x Statikus nyomaték.

tE (s) = tE idő meshatározása IEC/EN 60079-7. szerint. I<sub>a</sub>/I<sub>n</sub> = Indító / max. névleges áram.

# MVSI-E

Talpas vibromotor, három fázisú táplálással, fokozott biztonságú kivitel.

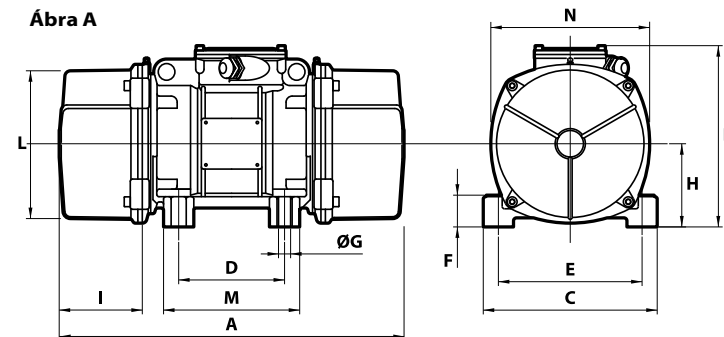
## 4 pólus - 1500/1800 ford./perc

Három fázisú	Tipusjel	Méretek (mm)														
		Ábra	A	B	C	D	E	Furat		F	H	I	L	M	N	Kábel bevez.
								∅G	N°							
	MVSI 15/200E-S02	A	301	179	152	90	125	13	4	28	73	77	127	128	141	M20x1,5
	MVSI 15/400E-S02	A	344	203	167	105	140	13	4	30	82.5	93	145	140	160	M25x1,5
	MVSI 15/550E-S02	A	386	203	167	105	140	13	4	30	82.5	114	145	140	160	M25x1,5
	MVSI 15/700E-S02	A	394	216	205	120	170	17	4	45	93.5	106	170	160	182	M25x1,5
	MVSI 15/1100E-S02	A	435	225	205	120	170	17	4	54	104.5	117.5	187	162	203	M25x1,5
	MVSI 15/1410E-S02	A	448	246	230	140	190	17	4	54	116	108	207	190	225	M25x1,5
	MVSI 15/1710E-S02	A	500	246	230	140	190	17	4	54	116	134	207	190	225	M25x1,5
	MVSI 15/2000E-S02	A	574	246	230	140	190	17	4	54	116	171	207	180	225	M25x1,5
	MVSI 15/2410E-S08	A	537	272	275	155	225	22	4	70	130	137	238	210	253	M25x1,5
	MVSI 15/3000E-S08	A	617	272	275	155	225	22	4	70	130	177	238	210	253	M25x1,5
	MVSI 15/3810E-S02	A	584	321	310	155	255	23.5	4	77	157	137	277	215	295	M25x1,5
	MVSI 15/4300E-S02	A	666 (50Hz) 584 (60Hz)	321	310	155	255	23.5	4	77	157	178 (50Hz) 137 (60Hz)	277	215	295	M25x1,5
	MVSI 15/5010E-S02	A	630	347	340	180	280	26	4	80	165	150	303	240	320	M32x1,5
	MVSI 15/6000E-S02	A	680	370	390	200	320	28	4	90	180	160	330	270	350	M32x1,5
	MVSI 15/9500E-S02	C	862	437	460	125	380	39	6	35	215	230	387	320	414	M32x1,5

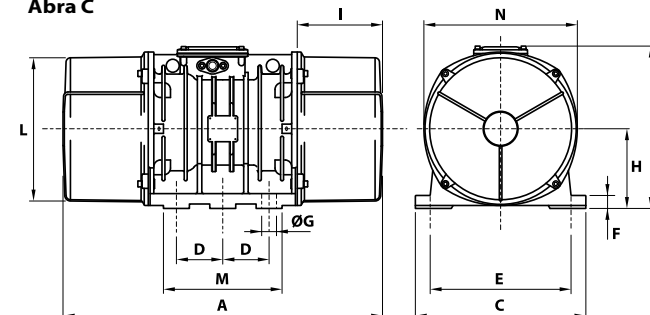
\*\* A modellek rögzítése a talpyuk ovális kialakítása miatt több méretben is lehetséges.



Ábra A



Ábra C



Talpas vibromotor, három fázisú táplálással, fokozott biztonságú kivitel.



## 6 pólus - 1000/1200 ford./perc

Három fázisú	Termék választék			Mechanikus tulajdonságok								Elektromos tulajdonságok									
	Kód	Típusjel	BAU-GR	Statikus nyomaték* kgmm		Centrifugális erő				Tömeg kg		Hőm. osztály (G - gáz)	Hőm. osztály (D - por)	Max. teljesítmény (felvett) W		Név. teljesítmény (leadott) W		Max. áram A		tE (s)	I <sub>a</sub> /I <sub>n</sub>
				50 Hz	60 Hz	50 Hz	60 Hz	50 Hz	60 Hz	50 Hz	60 Hz			50 Hz	60 Hz	50 Hz	60 Hz	400 V 50 Hz	460 V 60 Hz		
6E2298	MVSI 10/200E-S02	20	163	163	183	264	1.80	2.59	19.0	19.0	T4	120°C	185	200	100	110	0.48	0.45	25	2.72	
6E2314	MVSI 10/310E-S02	30	286	209	321	338	3.15	3.32	27.5	26.2	T4	120°C	320	350	201	221	0.67	0.65	25	2.81	
6E2402	MVSI 10/550E-S02	35	457	457	512	737	5.02	7.23	36.5	36.5	T4	120°C	350	380	240	264	0.71	0.68	26	2.40	
6E2380	MVSI 10/810E-S08	40	723	561	809	905	7.94	8.88	48.0	44.0	T3 T4	135°C	680 500	730 540	448 290	490 320	1.33 1.05	1.27 1.00	25 17	2.78 3.54	
6E2381	MVSI 10/1110E-S08	50	1012	715	1132	1151	11.1	11.3	58.0	51.0	T3 T4	135°C	750 480	690 500	550 300	550 300	1.57 1.24	1.36 1.00	19 13	3.33 4.23	
6E2382	MVSI 10/1400E-S08	50	1274	921	1424	1483	14.0	14.5	66.0	59.5	T3 T4	135°C	750 480	690 500	550 300	550 300	1.57 1.24	1.36 1.00	19 13	3.33 4.23	
6E2406	MVSI 10/1610E-S08	60	1464	962	1638	1549	16.1	15.2	83.0	71.0	T3 T4	135°C	1100 850	1200 950	825 615	900 675	2.09 1.81	2.00 1.70	15 10	3.63 4.73	
6E2407	MVSI 10/2100E-S08	60	1927	1318	2154	2102	21.1	20.6	93.0	82.0	T3 T4	135°C	1500 1050	1700 1200	940 750	1020 820	2.85 2.19	2.75 2.10	9 8	4.50 4.89	
6E2167	MVSI 10/2610E-S02	70	2326	1706	2601	2747	25.5	26.9	130	116	T3	135°C	1960	2100	1580	1700	3.90	3.70	8	5.31	
6E2230	MVSI 10/3000E-S02	70	2690	1940	3007	3124	29.5	30.6	145	130	T3 T4	135°C	2200 1770	2400 1900	1630 1350	1770 1470	4.28 3.71	4.30 3.60	8 5	4.82 5.56	
6E2154	MVSI 10/3810E-S02	80	3422	2380	3826	3831	37.5	37.6	188	170	T3 T4	135°C	2200 2000	2700 2200	1575 1500	1730 1650	4.85 4.28	4.60 4.00	7 6	5.88 6.66	
6E2204	MVSI 10/4700E-S02	80	4206	2887	4701	4648	46.1	46.0	204	183	T3 T4	135°C	3100 2550	3500 3000	2500 2100	2770 2290	6.18 5.42	6.00 5.20	10 6	5.23 5.96	
6E2350	MVSI 10/5150E-S02	80	4678	3230	5230	5200	51.3	51.0	225	200	T3 T4	135°C	3100 2550	3500 3000	2500 2100	2770 2290	6.18 5.42	6.00 5.20	10 6	5.23 5.96	
6E2138	MVSI 10/5200E-S02	90	4658	3288	5208	5293	51.1	51.9	238	215	T3	135°C	3500	3650	2590	2700	6.65	6.10	10	4.64	
6E2351	MVSI 10/5700E-S02	90	5044	3478	5650	5600	55.4	54.9	240	220	T3	135°C	3500	3650	2590	2700	6.65	6.10	10	4.64	
6E2136	MVSI 10/6600E-S02	97	6083	3979	6799	6405	66.7	62.8	285	257	T3	135°C	4200	4800	3360	3550	7.60	7.00	5.3	6.67	
6E2137	MVSI 10/10000E-S02	97	8673	5664	9695	9117	95.1	89.4	381	340	T3	135°C	5400	5900	4500	4800	9.98	9.10	7	6.00	
6E2349	MVSI 10/11200E-S02	97	9983	6896	11160	11100	109	109	405	370	T3	135°C	5400	5900	4500	4800	9.98	9.10	7	6.00	

\* Üzemi nyomaték = 2 x Statikus nyomaték.

tE (s) = tE idő meshatározása IEC/EN 60079-7. szerint. I<sub>a</sub>/I<sub>n</sub> = Indító / max. névleges áram.

# MVSI-E

Talpas vibromotor, három fázisú táplálással, fokozott biztonságú kivitel.

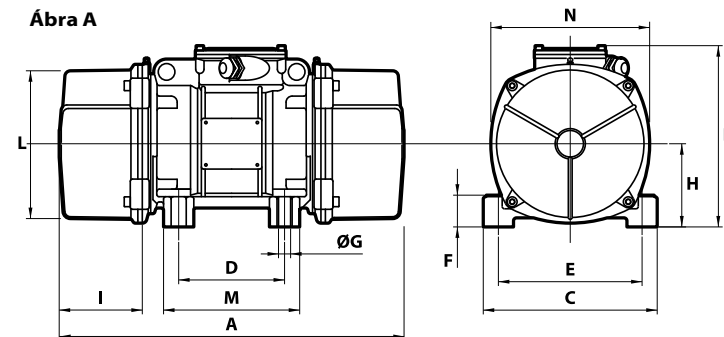
## 6 pólus - 1000/1200 ford./perc

Három fázisú	Típusjel	Méretek (mm)														Kábel bevez.
		Ábra	A	B	C	D	E	Furat		F	H	I	L	M	N	
								ØG	N°							
	MVSI 10/200E-S02	A	344	203	167	105	140	13	4	30	82.5	93	145	140	160	M25x1,5
	MVSI 10/310E-S02	A	394	216	205	120	170	17	4	45	93.5	106	170	160	182	M25x1,5
	MVSI 10/550E-S02	A	435	225	205	120	170	17	4	54	104.5	117.5	187	162	203	M25x1,5
	MVSI 10/810E-S08	A	500 (50Hz) 448 (60Hz)	246	230	140	190	17	4	54	116	134 (50Hz) 108 (60Hz)	207	190	225	M25x1,5
	MVSI 10/1110E-S08	A	574	246	230	140	190	17	4	54	116	171	207	190	225	M25x1,5
	MVSI 10/1400E-S08	A	574	246	230	140	190	17	4	54	116	171	207	190	225	M25x1,5
	MVSI 10/1610E-S08	A	617 (50Hz) 537 (60Hz)	272	275	155	225	22	4	70	130	177 (50Hz) 137 (60Hz)	238	210	253	M25x1,5
	MVSI 10/2100E-S08	A	617	272	275	155	225	22	4	70	130	177	238	210	253	M25x1,5
	MVSI 10/2610E-S02	A	666	321	310	155	255	23.5	4	77	157	178	277	215	295	M25x1,5
	MVSI 10/3000E-S02	A	712	321	310	155	255	23.5	4	77	157	201	277	215	295	M25x1,5
	MVSI 10/3810E-S02	A	734	347	340	180	280	26	4	80	165	200	303	240	320	M32x1,5
	MVSI 10/4700E-S02	A	796	347	340	180	280	26	4	80	165	233	303	240	320	M32x1,5
	MVSI 10/5150E-S02	A	826	347	340	180	280	26	4	80	165	248	303	240	320	M32x1,5
	MVSI 10/5200E-S02	A	744	370	390	200	320	28	4	90	180	192	330	270	350	M32x1,5
	MVSI 10/5700E-S02	A	840	370	390	200	320	28	4	90	180	240	330	270	350	M32x1,5
	MVSI 10/6600E-S02	C	750	437	460	125	380	39	6	35	215	174	387	320	414	M32x1,5
	MVSI 10/10000E-S02	C	862	437	460	125	380	39	6	35	215	230	387	320	414	M32x1,5
	MVSI 10/11200E-S02	C	912	437	460	125	380	39	6	35	215	255	387	320	414	M32x1,5

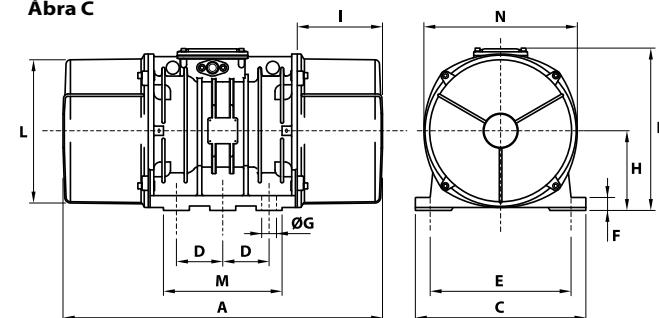
\*\* A modellek rögzítése a talpyuk ovális kialakítása miatt több méretben is lehetséges.



Ábra A



Ábra C



Talpas vibromotor, három fázisú táplálással, fokozott biztonságú kivitel.



## 8 pólus - 750/900 ford./perc

Három fázisú	Termék választék			Mechanikus tulajdonságok						Elektromos tulajdonságok											
	Kód	Típusjel	BAU-GR	Statikus nyomaték* kgmm		Centrifugális erő				Tömeg kg		Hőm. osztály (G - gáz)	Hőm. osztály (D - por)	Max. teljesítmény (felvett) W		Névl. teljesítmény (leadott) W		Max. áram A		tE (s)	I <sub>n</sub> /I <sub>N</sub>
				50 Hz	60 Hz	50 Hz	60 Hz	50 Hz	60 Hz	50 Hz	60 Hz			50 Hz	60 Hz	50 Hz	60 Hz	400 V 50 Hz	460 V 60 Hz		
6E2568	MVSI 075/150E-S02	20	163	163	104	149	1.02	1.46	19.0	19.0	T3	130°C	230	250	100	110	0.67	0.64	25	2.00	
6E2575	MVSI 075/250E-S02	30	286	286	181	260	1.76	2.55	27.5	27.5	T3	130°C	350	350	190	205	0.86	0.80	25	2.47	
6E2615	MVSI 075/400E-S02	35	457	457	288	415	2.83	4.07	36.5	36.5	T4	120°C	280	300	135	150	0.57	0.56	30	1.66	
6E2609	MVSI 075/660E-S08	40	723	723	456	656	4.47	6.44	48.0	48.0	T3	120°C	500	525	275	302	1.14	1.10	30	2.15	
6E2610	MVSI 075/910E-S08	50	1012	1012	637	917	6.25	9.00	58.0	58.0	T3 T4	120°C	600 450	670 500	336 225	380 255	1.33 1.14	1.30 1.10	30 25	2.14 2.50	
6E2618	MVSI 075/1310E-S08	60	1464	1464	922	1327	9.04	13.0	83.0	83.0	T3	150°C	950	1100	646	740	2.09	2.10	30	2.63	
6E2891	MVSI 075/2110E-S02	70	2326	2326	1463	2107	14.4	20.7	130	130	T3	135°C	1500	1650	1065	1225	3.61	3.60	15	4.18	
6E2884	MVSI 075/3110E-S02	80	3421	3421	2152	3099	21.1	30.4	188	188	T3	135°C	2000	2200	1460	1600	5.13	5.00	13	3.96	
6E2515	MVSI 075/3800E-S02	80	4206	4206	2645	3808	25.9	37.4	204	204	T3	135°C	2500	3000	1800	2100	5.70	6.00	14	4.00	
6E2862	MVSI 075/4200E-S02	90	4658	4658	2930	4218	28.7	41.4	238	238	T3	135°C	2630	2990	1900	2180	6.18	6.20	14	3.84	
6E2826	MVSI 075/5300E-S02	90	5838	5838	3672	5287	36.0	51.9	268	268	T3	135°C	3520	3800	2570	2775	7.79	7.40	14	3.80	
6E2870	MVSI 075/10000E-S02	97	12390	10973	7792	9937	76.4	97.5	438	419	T3	135°C	5100	5800	4100	4500	11.4	11.0	17	3.50	

\* Üzemi nyomaték = 2 x Statikus nyomaték.

tE (s) = tE idő meghatározása IEC/EN 60079-7. szerint. I<sub>n</sub>/I<sub>N</sub> = Indító / max. névleges áram.

Talpas vibromotor, három fázisú táplálással, fokozott biztonságú kivitel.

## 8 pólus - 750/900 ford./perc

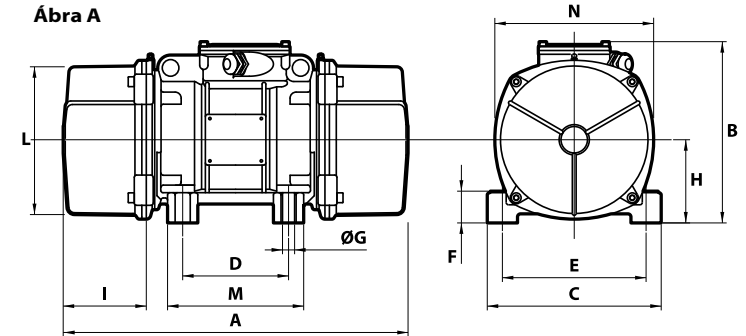
Három fázisú

Tipusjel	Méretek (mm)														
	Ábra	A	B	C	D	E	Furat				I	L	M	N	Kábel bevez.
							∅G	N°	F	H					
MVSI 075/150E-S02	A	344	203	167	105	140	13	4	30	82.5	93	145	140	160	M25x1,5
MVSI 075/250E-S02	A	394	216	205	120	170	17	4	45	93.5	106	170	160	182	M25x1,5
MVSI 075/400E-S02	A	435	225	205	120	170	17	4	54	104.5	117.5	187	162	203	M25x1,5
MVSI 075/660E-S02	A	500	246	230	140	190	17	4	54	116	134	207	190	225	M25x1,5
MVSI 075/910E-S02	A	574	246	230	140	190	17	4	54	116	171	207	190	225	M25x1,5
MVSI 075/1310E-S02	A	617	272	275	155	225	22	4	70	130	177	238	210	253	M25x1,5
MVSI 075/2110E-S02	A	666	321	310	155	255	23.5	4	77	157	178	277	215	295	M25x1,5
MVSI 075/3110E-S02	A	734	347	340	180	280	26	4	80	165	202	303	240	320	M32x1,5
MVSI 075/3800E-S02	A	796	347	340	180	280	26	4	80	165	233	303	240	320	M32x1,5
MVSI 075/4200E-S02	A	744	370	390	200	320	28	4	90	180	192	330	270	350	M32x1,5
MVSI 075/5300E-S02	A	840	370	390	200	320	28	4	90	180	240	330	270	350	M32x1,5
MVSI 075/10000E-S02	C	1002	437	460	125	380	39	6	35	215	300	387	320	414	M32x1,5

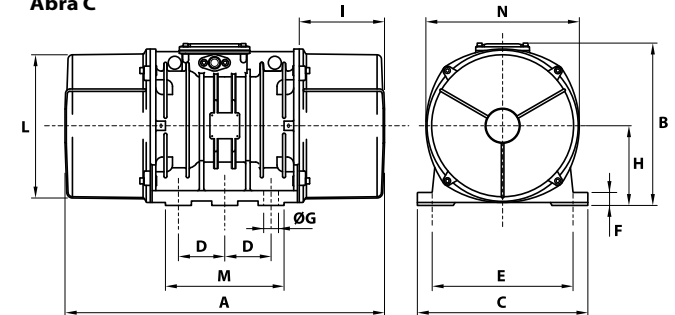
\*\* A modellek rögzítése a talplyuk ovális kialakítása miatt több méretben is lehetséges.



Ábra A



Ábra C





Talpas vibromotor, egy és három fázisú táplálással, rozsdamentes kivitel.



CESI KIE



## 2 pólus - 3000/3600 ford./perc

Termék választék				Mechanikus tulajdonságok								Elektromos tulajdonságok						
Kód	Típusjel	BAU-GR		Statikus nyomaték* kgmm		Centrifugális erő				Tömeg kg		Max. teljesítmény (felvett) W		Max. áram A		I <sub>A</sub> /I <sub>N</sub>		
				50 Hz	60 Hz	50 Hz	60 Hz	50 Hz	60 Hz	50 Hz	60 Hz	50 Hz	60 Hz	400 V 50 Hz	460 V 60 Hz	50 Hz	60 Hz	
Három fázisú	600328	MVSS 3/100-S02	00	•	12.0	12.0	121	174	1.19	1.71	7.80	7.80	180	180	0.35	0.30	2.68	3.00
	600329	MVSS 3/200-S02	01	•	21.0	15.0	211	218	2.07	2.14	8.20	8.00	180	180	0.35	0.30	2.68	3.00
	600330	MVSS 3/300-S02	10	•	30.1	20.4	304	297	2.98	2.91	12.5	12.0	260	270	0.60	0.50	3.47	4.20
	600331	MVSS 3/500-S02	20	•	49.9	32.4	503	471	4.93	4.62	18.5	17.5	450	500	0.80	0.75	4.21	4.80
	600515	MVSS 3/800-S08	30	•	78.0	52.0	785	754	7.70	7.40	25.0	24.0	650	685	1.10	1.00	3.83	6.00
	600333	MVSS 3/1100-S02	35	•	110	73.0	1105	1061	10.8	10.4	30.0	29.0	1000	1200	1.75	1.75	3.63	4.00
	600334	MVSS 3/1510-S02	40	•	153	102	1545	1483	15.2	14.5	39.6	38.0	1400	1450	2.30	2.00	4.95	6.12
	600335	MVSS 3/2010-S02	50	•	205	128	2059	1853	20.2	18.2	48.7	46.3	2200	2200	3.50	3.00	4.62	6.00
Egy fázisú	600328	MVSS 3/100-S02	00	•	12.0	12.0	121	174	1.19	1.71	7.80	7.80	165	165	0.75	1.52	1.67	2.24
	600329	MVSS 3/200-S02	01	•	21.0	15.0	211	218	2.07	2.14	8.20	8.00	165	165	0.75	1.52	1.67	2.24
	600330	MVSS 3/300-S02	10	•	30.1	20.4	304	297	2.98	2.91	12.5	12.0	280	280	1.25	2.40	2.48	3.52
	600331	MVSS 3/500-S02	20	•	49.9	32.4	503	471	4.93	4.62	18.5	17.5	500	500	2.30	4.50	3.35	4.22
	600515	MVSS 3/800-S08	30	•	78.0	52.0	785	754	7.70	7.40	25.0	24.0	700	750	3.25	7.00	4.00	4.14
															220 V 50 Hz	115 V 60 Hz		

\* Üzemi nyomaték = 2 x statikus nyomaték.

I<sub>A</sub> / I<sub>N</sub> = Indító / max. névleges áram.

Talpas vibromotor, egy és három fázisú táplálással, rozsdamentes kivitel.

## 2 pólus - 3000/3600 ford./perc

	Tipusjel	Ábra	Méretek (mm)													Kondenzátor (µF)		Kábel bevez.
			A	B	C	D	E	Furat øG N°		F	H	I	L	M	N	220 V 50 Hz	115 V 60 Hz	
Három fázisú	MVSS 3/100-S02	W	209	151	125	62-74**	106	9	4	10	61	45	100	102	117	-	-	M20x1.5
	MVSS 3/200-S02	W	225	151	125	62-74**	106	9	4	10	61	53	100	102	117	-	-	M20x1.5
	MVSS 3/300-S02	W	255	176	152	90	125	13	4	12	73	54	124	122	141	-	-	M20x1.5
	MVSS 3/500-S02	W	284	200	167	105	140	13	4	15	82.5	63	143	137	160	-	-	M25x1.5
	MVSS 3/800-S08	W	308	205	205	120	170	17	4	17	93.5	63	168	160	182	-	-	M25x1.5
	MVSS 3/1100-S02	W	354	232	205	120	170	17	4	20	104.5	77	181	162	203	-	-	M25x1.5
	MVSS 3/1510-S02	W	438	245	230	140	190	17	4	25	116	103	201	180	225	-	-	M25x1.5
	MVSS 3/2010-S02	W	438	245	230	140	190	17	4	25	116	103	201	180	225	-	-	M25x1.5
Egy fázisú	MVSS 3/100-S02	W	209	151	125	62-74**	106	9	4	10	61	45	100	102	117	10	28	M20x1.5
	MVSS 3/200-S02	W	255	151	125	62-74**	106	9	4	10	61	53	100	102	117	10	28	M20x1.5
	MVSS 3/300-S02	W	255	176	152	90	125	13	4	12	73	54	124	122	141	16	25	M20x1.5
	MVSS 3/500-S02	W	284	200	167	105	140	13	4	15	82.5	63	143	137	160	12.5	50	M25x1.5
	MVSS 3/800-S08	W	308	205	205	120	170	17	4	17	93.5	63	168	160	182	25	90	M25x1.5

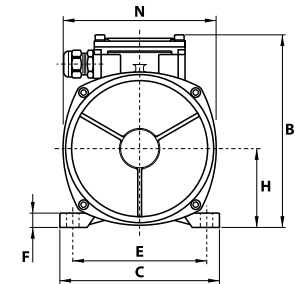
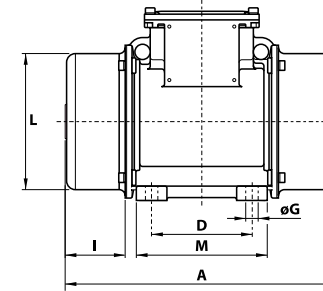
\*\* Egyes modellek rögzítése a talplyuk ovális kialakítása miatt több méretben is lehetséges.



CESI KIE



Ábra W



Talpas vibromotor, egy és három fázisú táplálással, rozsdamentes kivitel.



CESI KIE



## 4 pólus - 1500/1800 ford./perc

Termék választék				Mechanikus tulajdonságok								Elektromos tulajdonságok						
Kód	Típusjel	BAU-GR		Statikus nyomaték* kgmm		Centrifugális erő				Tömeg kg		Max. teljesítmény (felvett) W		Max. áram A		I <sub>A</sub> /I <sub>N</sub>		
				50 Hz	60 Hz	50 Hz	60 Hz	50 Hz	60 Hz	50 Hz	60 Hz	50 Hz	60 Hz	400 V 50 Hz	460 V 60 Hz	50 Hz	60 Hz	
Három fázisú	601342	MVSS 15/35-S02	00	•	12.0	12.0	30.2	43.5	0.30	0.43	7.80	7.80	85	95	0.21	0.20	1.78	1.95
	601343	MVSS 15/80-S02	01	•	31.0	21.0	77.9	76.1	0.76	0.75	9.00	8.70	85	95	0.21	0.20	1.78	1.95
	601365	MVSS 15/100-S02	01	•	38.9	31.0	97.9	112	0.96	1.10	9.40	9.00	85	95	0.21	0.20	1.78	1.95
	601344	MVSS 15/200-S02	10	•	84.2	58.8	213	214	2.09	2.10	15.8	15.0	170	170	0.41	0.40	2.34	2.75
	601345	MVSS 15/400-S02	20	•	163	113	412	411	4.04	4.03	22.5	21.7	300	350	0.60	0.60	3.33	3.50
	601346	MVSS 15/550-S02	20	•	219	163	552	592	5.42	5.81	23.9	22.5	300	350	0.60	0.60	3.33	3.50
	601526	MVSS 15/700-S08	30	•	286	209	720	760	7.06	7.46	32.0	30.7	525	665	0.92	0.98	3.48	3.43
	601348	MVSS 15/1100-S02	35	•	415	271	1045	982	10.3	9.63	42.0	37.5	550	680	0.95	0.95	4.45	4.89
	601349	MVSS 15/1410-S02	40	•	561	400	1413	1449	13.9	14.2	53.0	50.0	900	1050	1.45	1.50	4.10	4.20
	601350	MVSS 15/1710-S02	50	•	715	485	1798	1757	17.6	17.2	58.5	54.5	1100	1200	2.00	1.90	4.29	4.89
	601351	MVSS 15/2000-S02	50	•	817	561	2054	2033	20.1	19.9	70.0	68.0	1350	1450	2.50	2.30	4.30	4.90
	601352	MVSS 15/2410-S02	60	•	962	674	2420	2444	23.7	24.0	82.0	76.0	1600	1700	3.20	3.00	6.09	7.23
	601353	MVSS 15/3000-S02	60	•	1235	858	3106	3107	30.5	30.5	92.0	89.0	1900	2000	3.80	3.50	6.50	7.50
	601354	MVSS 15/3810-S02	70	•	1526	1034	3840	3744	37.7	36.7	115	110	2200	2500	3.90	3.90	7.11	6.92
601363	MVSS 15/4300-S02	70	•	1720	1173	4326	4250	42.4	41.7	122	117	2500	2800	4.80	4.65	5.90	7.10	
Egy fázisú	601342	MVSS 15/35-S02	00	•	12.0	12.0	30.2	43.5	0.30	0.43	7.80	7.80	90	100	0.43	1.00	1.20	1.30
	601343	MVSS 15/80-S02	01	•	31.0	21.0	77.9	76.1	0.76	0.75	9.00	8.70	90	100	0.43	1.00	1.20	1.30
	601365	MVSS 15/100-S02	01	•	38.9	31.0	97.9	112	0.96	1.10	9.40	9.00	90	100	0.43	1.00	1.20	1.30
	601344	MVSS 15/200-S02	10	•	84.2	58.8	213	214	2.09	2.10	15.8	15.0	210	230	1.00	2.00	1.50	1.85
	601345	MVSS 15/400-S02	20	•	163	113	412	411	4.04	4.03	22.5	21.7	240	320	1.20	2.80	2.50	2.21
	601346	MVSS 15/550-S02	20	•	219	163	552	592	5.42	5.81	23.9	22.5	240	320	1.20	2.80	2.50	2.21
	601526	MVSS 15/700-S08	30	•	286	209	720	760	7.06	7.46	25.0	23.0	450	550	2.15	5.15	5.44	3.63

\* Üzemi nyomaték = 2 x statikus nyomaték.

IA / IN = Indító / max. névleges áram.

# MVSS

Talpas vibromotor, egy és három fázisú táplálással, rozsdamentes kivitel.

## 4 pólus - 1500/1800 ford./perc

Tipusjel	Ábra	Méretek (mm)														Kondenzátor (μF)		Kábel bevez.
		A	B	C	D	E	Furat øG N°		F	H	I	L	M	N	220 V 50 Hz	115 V 60 Hz		
<b>Három fázisú</b>																		
MVSS 15/35-S02	W	209	151	125	62-74**	106	9	4	10	61	45	100	102	117	-	-	M20x1.5	
MVSS 15/80-S02	W	225	151	125	62-74**	106	9	4	10	61	53	100	102	117	-	-	M20x1.5	
MVSS 15/100-S02	W	241 (50Hz) 225 (60Hz)	151	125	62-74**	106	9	4	10	61	61 (50Hz) 53 (60Hz)	100	102	117	-	-	M20x1.5	
MVSS 15/200-S02	W	295	176	152	90	125	13	4	12	73	74	124	122	141	-	-	M20x1.5	
MVSS 15/400-S02	W	340	200	167	105	140	13	4	15	82.5	91	143	137	160	-	-	M25x1.5	
MVSS 15/550-S02	W	380	200	167	105	140	13	4	15	82.5	111	143	137	160	-	-	M25x1.5	
MVSS 15/700-S08	W	378	205	205	120	170	17	4	17	93.5	98	168	160	182	-	-	M25x1.5	
MVSS 15/1100-S02	W	434	232	205	120	170	17	4	20	104.5	117	181	162	203	-	-	M25x1.5	
MVSS 15/1410-S02	W	442	245	230	140	190	17	4	25	116	105	201	180	225	-	-	M25x1.5	
MVSS 15/1710-S02	W	490	245	230	140	190	17	4	25	116	129	201	180	225	-	-	M25x1.5	
MVSS 15/2000-S02	W	560	245	230	140	190	17	4	25	116	164	201	180	225	-	-	M25x1.5	
MVSS 15/2410-S02	W	525	285	275	155	225	22	4	30	135	131	231	205	253	-	-	M25x1.5	
MVSS 15/3000-S02	W	601	285	275	155	225	22	4	30	135	169	231	205	253	-	-	M25x1.5	
MVSS 15/3810-S02	W	589	323	310	155	255	23.5	4	35	155	139.5	269	215	295	-	-	M25x1.5	
MVSS 15/4300-S02	W	589	323	310	155	255	23.5	4	35	155	178	269	215	295	-	-	M25x1.5	
<b>Egy fázisú</b>																		
MVSS 15/35-S02	W	209	151	125	62-74**	106	9	4	10	61	45	100	102	117	3.15	25	M20x1.5	
MVSS 15/80-S02	W	225	151	125	62-74**	106	9	4	10	61	53	100	102	117	3.15	25	M20x1.5	
MVSS 15/100-S02	W	241 (50Hz) 225 (60Hz)	151	125	62-74**	106	9	4	10	61	61 (50Hz) 53 (60Hz)	100	102	117	3.15	25	M20x1.5	
MVSS 15/200-S02	W	295	176	152	90	125	13	4	12	73	74	124	122	141	5	25	M20x1.5	
MVSS 15/400-S02	W	340	200	167	105	140	13	4	15	82.5	91	143	137	160	32/12 ○	35	M25x1.5	
MVSS 15/550-S02	W	380	200	167	105	140	13	4	15	82.5	111	143	137	160	32/12 ○ 40/35 ○		M25x1.5	
MVSS 15/700-S08	W	378	205	205	120	170	17	4	17	93.5	98	168	160	182	96/16 ○ 160/40 ○		M25x1.5	

\*\* Egyes modellek rögzítése a talplyuk ovális kialakítása miatt több méretben is lehetséges.

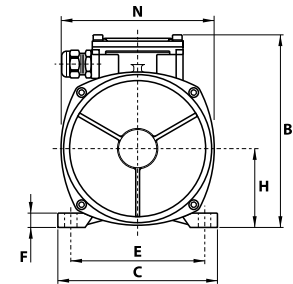
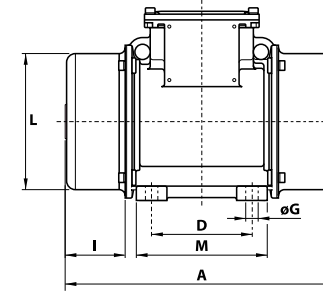
○ Indító / üzemi kondenzátor.



CESI KIE



Ábra W



Talpas vibromotor, egy és három fázisú táplálással, rozsdamentes kivitel.



## 6 pólus - 1000/1200 ford./perc

	Termék választék				Mechanikus tulajdonságok								Elektromos tulajdonságok					
	Kód	Tipusjel	BAU-GR	SB	Statikus nyomaték* kgmm		Centrifugális erő				Tömeg kg		Max. teljesítmény (felvett) W		Max. áram A		I <sub>A</sub> /I <sub>N</sub>	
					50 Hz	60 Hz	50 Hz	60 Hz	50 Hz	60 Hz	50 Hz	60 Hz	50 Hz	60 Hz	400 V 50 Hz	460 V 60 Hz	50 Hz	60 Hz
Három fázisú	602283	MVSS 10/40-S02	10	•	30.1	30.1	35	49	0.33	0.47	12.5	12.5	120	135	0.30	0.30	1.90	2.07
	602284	MVSS 10/100-S02	10	•	84.2	84.2	94.3	136	0.93	1.33	15.8	15.8	120	135	0.30	0.30	1.90	2.07
	602285	MVSS 10/200-S02	20	•	163	163	183	264	1.80	2.59	22.5	22.5	185	205	0.50	0.50	2.72	3.10
	602405	MVSS 10/310-S08	30	•	286	209	321	338	3.15	3.32	32.0	30.7	350	380	0.72	0.68	2.63	2.79
	602287	MVSS 10/550-S02	35	•	457	457	512	737	5.02	7.23	43.5	43.5	350	380	0.75	0.68	2.53	3.68
	602408	MVSS 10/810-S08	40	•	723	561	809	905	7.84	8.88	54.0	52.6	680	760	1.40	1.35	2.79	3.33
	602409	MVSS 10/1110-S08	50	•	1012	715	1132	1151	11.1	11.3	67.0	59.5	750	750	1.65	1.50	3.33	4.13
	602410	MVSS 10/1400-S08	50	•	1274	904	1424	1485	14.0	14.5	78.0	71.0	950	1000	1.80	1.70	3.05	3.65
	602411	MVSS 10/1610-S08	60	•	1464	962	1638	1549	16.1	15.2	94.0	83.0	1100	1300	2.20	2.20	4.21	4.05
	602412	MVSS 10/2100-S08	60	•	1927	1318	2154	2102	21.1	20.6	105	93.0	1500	1700	3.00	2.90	4.50	4.20
	602293	MVSS 10/2610-S02	70	•	2326	1706	2601	2747	25.5	26.9	130	116	1960	2100	4.10	3.75	5.35	5.60
	602294	MVSS 10/3000-S02	70	•	2690	1940	3007	3124	29.5	30.6	145	130	2200	2400	4.50	4.30	4.35	4.81

## 8 pólus - 750/900 ford./perc

	Termék választék				Mechanikus tulajdonságok								Elektromos tulajdonságok					
	Kód	Típo	BAU-GR	SB	Statikus nyomaték* kgmm		Centrifugális erő				Tömeg kg		Max. teljesítmény (felvett) W		Max. áram A		I <sub>A</sub> /I <sub>N</sub>	
					50 Hz	60 Hz	50 Hz	60 Hz	50 Hz	60 Hz	50 Hz	60 Hz	50 Hz	60 Hz	400 V 50 Hz	460 V 60 Hz	50 Hz	60 Hz
Három fázisú	602561	MVSS 075/150-S02	20	•	163	163	104	149	1.02	1.46	22.5	22.5	230	250	0.85	0.76	2.13	2.11
	602617	MVSS 075/250-S08	30	•	286	286	181	260	1.76	2.55	32.0	32.0	350	380	1.10	1.05	2.03	2.29
	602563	MVSS 075/400-S02	35	•	457	457	288	415	2.83	4.07	43.5	43.5	280	300	0.60	0.58	1.73	2.50
	602620	MVSS 075/660-S08	40	•	723	723	456	656	4.47	6.44	54.0	54.0	400	450	1.20	1.20	2.38	2.58
	602621	MVSS 075/910-S08	50	•	1012	1012	637	917	6.25	9.00	67.0	67.0	400	500	1.40	1.30	2.38	2.85
	602622	MVSS 075/1310-S08	60	•	1464	1464	922	1327	9.04	13.0	94.0	94.0	950	1100	2.20	2.20	2.63	3.41
	602567	MVSS 075/2110-S02	70	•	2326	2326	1463	2107	14.4	20.7	130	130	1500	1790	4.10	4.20	3.55	2.95

\* Üzemi nyomaték = 2 x statikus nyomaték.

IA / IN = Indító / max. névleges áram.

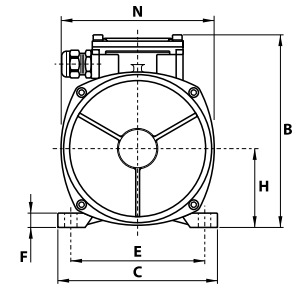
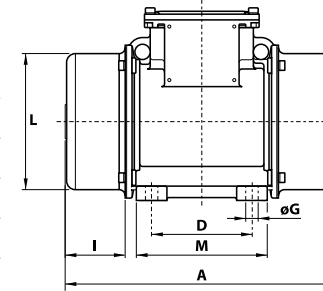
# MVSS

Talpas vibromotor, egy és három fázisú táplálással, rozsdamentes kivitel.

## 6 pólus - 1000/1200 ford./perc

Három fázisú	Tipusjel	Méretek (mm)														
		Ábra	A	B	C	D	E	Furat øG		N	H	I	L	M	N	Kábel bevez.
								°	F							
	MVSS 10/40-S02	W	255	176	152	90	125	13	4	12	73	54	124	122	141	M20x1.5
	MVSS 10/100-S02	W	295	176	152	90	125	13	4	12	73	74	124	122	141	M20x1.5
	MVSS 10/200-S02	W	340	200	167	105	140	13	4	15	82.5	91	143	137	160	M25x1.5
	MVSS 10/310-S08	W	378	205	205	120	170	17	4	17	93.5	98	168	160	182	M25x1.5
	MVSS 10/550-S02	W	434	232	205	120	170	17	4	20	104.5	117	181	162	203	M25x1.5
	MVSS 10/810-S08	W	490 (50Hz) 442 (60Hz)	245	230	140	190	17	4	25	116	129 (50Hz) 105 (60Hz)	201	180	225	M25x1.5
	MVSS 10/1110-S08	W	560	245	230	140	190	17	4	25	116	164	201	180	225	M25x1.5
	MVSS 10/1400-S08	W	560	245	230	140	190	17	4	25	116	164	201	180	225	M25x1.5
	MVSS 10/1610-S08	W	601 (50Hz) 525 (60Hz)	285	275	155	225	22	4	30	135	169 (50Hz) 131 (60Hz)	231	205	253	M25x1.5
	MVSS 10/2100-S08	W	601	285	275	155	225	22	4	30	135	169	231	205	253	M25x1.5
	MVSS 10/2610-S02	W	657 (50Hz) 589 (60Hz)	323	310	155	255	23.5	4	35	155	173.5 (50Hz) 139.5 (60Hz)	269	215	295	M25x1.5
	MVSS 10/3000-S02	W	705	323	310	155	255	23.5	4	35	155	197.5	269	215	295	M25x1.5

Ábra W



## 8 pólus - 750/900 ford./perc

Három fázisú	Tipusjel	Méretek (mm)														
		Ábra	A	B	C	D	E	Furat øG N°		H	I	L	M	N	Kábel bevez.	
								°	F							
	MVSS 075/150-S02	W	340	200	167	105	140	13	4	15	82.5	91	143	137	160	M25x1.5
	MVSS 075/250-S08	W	378	205	205	120	170	17	4	17	93.5	98	168	160	182	M25x1.5
	MVSS 075/400-S02	W	434	232	205	120	170	17	4	20	104.5	117	181	162	203	M25x1.5
	MVSS 075/660-S08	W	490	245	230	140	190	17	4	25	116	129	201	180	225	M25x1.5
	MVSS 075/910-S08	W	560	245	230	140	190	17	4	25	116	164	201	180	225	M25x1.5
	MVSS 075/1310-S08	W	601	285	275	155	225	22	4	30	135	169	231	205	253	M25x1.5
	MVSS 075/2110-S02	W	657	323	310	155	255	23.5	4	35	155	173.5	269	215	295	M25x1.5

Talpas vibromotor, egy és három fázisú táplálással, robbanásbiztos kivitel.

## 2 pólus - 3000/3600 ford./perc

	Termék választék				Mechanikus tulajdonságok						Elektromos tulajdonságok									
	Kód	Tipusjel	BAU-GR	Tanúsítvány ● ● ● ● ● ●	Statikus nyomaték* kgmm		Centrifugális erő kg kN				Tömeg kg		Max. teljesítmény (felvett) W		Névl. teljesítmény (leadott) W		Max. áram A		I <sub>A</sub> /I <sub>N</sub>	
					50 Hz	60 Hz	50 Hz	60 Hz	50 Hz	60 Hz	50 Hz	60 Hz	50 Hz	60 Hz	50 Hz	60 Hz	50 Hz	60 Hz	400 V 50 Hz	460 V 60 Hz
Három fázisú	600384	CDX 3/300-G/D	10	●	30.1	20.4	<b>304</b>	<b>297</b>	<b>2.98</b>	<b>2.91</b>	11.5	11.0	260	270	180	190	0.60	0.50	3.47	4.20
	600385	CDX 3/500-G/D	20	●	49.9	32.4	<b>503</b>	<b>471</b>	<b>4.93</b>	<b>4.62</b>	17.0	16.0	450	500	330	390	0.80	0.75	4.21	4.80
	600387	CDX 3/800-G/D	30	●	78.0	52.0	<b>785</b>	<b>754</b>	<b>7.70</b>	<b>7.40</b>	23.3	22.4	650	685	500	520	1.10	1.00	3.83	6.00
	600389	CDX 3/1100-G/D	35	● ● ● ●	110	73.0	<b>1105</b>	<b>1061</b>	<b>10.8</b>	<b>10.4</b>	34.0	33.0	600	710	480	550	0.90	0.93	4.78	4.96
	600437	CDX 3/1500-G/D	40	● ● ●	161	111	<b>1625</b>	<b>1602</b>	<b>15.9</b>	<b>17.7</b>	56.1	53.6	1000	1200	850	925	1.62	1.72	6.00	6.32
	600317	CDX 3/2100-G/D	50	● ● ●	209	144	<b>2114</b>	<b>2080</b>	<b>20.7</b>	<b>20.4</b>	62.0	60.7	1000	1260	900	1095	1.71	1.85	6.95	7.19
	600320	CDX 3/2300-G/D	60	● ● ● ●	222	159	<b>2236</b>	<b>2300</b>	<b>21.9</b>	<b>22.5</b>	82.5	79.5	2000	2200	1500	1606	3.23	3.20	7.47	8.60
	600323	CDX 3/3200-G/D	70	● ● ● ●	344	215	<b>3457</b>	<b>3112</b>	<b>33.9</b>	<b>30.5</b>	108	104	3100	3250	2570	2570	5.23	5.00	6.37	8.00
	600486	CDX 3/4700-G/D	80	● ● ●	469	329	<b>4710</b>	<b>4760</b>	<b>46.2</b>	<b>46.7</b>	144	139	4500	4500	3680	3680	7.13	6.60	6.53	7.00
Egy fázisú	600384	CDX 3/300-G/D	10	●	30.1	20.4	<b>304</b>	<b>297</b>	<b>2.98</b>	<b>2.91</b>	11.5	11.0	280	280	180	200	1.25	2.40	2.48	3.52
	600385	CDX 3/500-G/D	20	●	49.9	32.4	<b>503</b>	<b>471</b>	<b>4.93</b>	<b>4.62</b>	17.0	16.0	500	500	340	350	2.30	4.50	3.35	4.22
	600387	CDX 3/800-G/D	30	●	78.0	52.0	<b>785</b>	<b>754</b>	<b>7.70</b>	<b>7.40</b>	23.3	22.4	700	750	450	500	3.25	7.00	4.00	4.14

\* Üzemi nyomaték = 2 x statikus nyomaték.

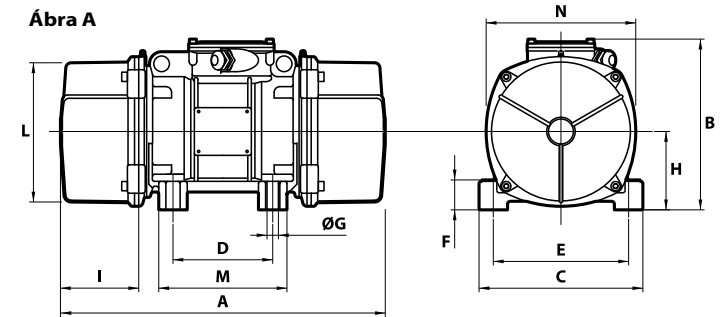
I<sub>A</sub> / I<sub>N</sub> = Indító / max. névleges áram.

Talpas vibromotor, egy és három fázisú táplálással, robbanásbiztos kivitel.

## 2 pólus - 3000/3600 ford./perc

Tipusjel	Méretek (mm)														Kondenzátor (µF)		Kábel átv. menete. Nem tartozék.
	Ábra	A	B	C	D	E	Furat		F	H	I	L	M	N	220 V 50 Hz	115 V 60 Hz	
<b>Három fázisú</b> CDX 3/300-G/D	A	255	191	152	90	125	13	4	28	77.5	54	130	128	150	-	-	NPT 1/2"
CDX 3/500-G/D	A	288	218	167	105	140	13	4	30	90	65	150	140	175	-	-	NPT 1/2"
CDX 3/800-G/D	A	314	230.5	205	120	170	17	4	45	102	66	177	162	200	-	-	NPT 1/2"
CDX 3/1100-G/D	A	362	248.5	210	120	170	17	4	52	112	76	192	160	218	-	-	NPT 3/4"
CDX 3/1500-G/D	A	468	278.5	235	140	190	17	4	65	116	108	210	185	225	-	-	NPT 3/4"
CDX 3/2100-G/D	A	520	278.5	235	140	190	22	4	65	116	134	210	185	225	-	-	NPT 3/4"
CDX 3/2300-G/D	A	572	312	270	155	225	22	4	52	135	146	238.5	200	253	-	-	NPT 3/4"
CDX 3/3200-G/D	A	594	342.5	310	155	255	23.5	4	65	155	137	279	210	295	-	-	NPT 3/4"
CDX 3/4700-G/D	A	630	367	335	180	280	26	4	70	175	150	303	235	320	-	-	NPT 3/4"
<b>Egy fázisú</b> CDX 3/300-G/D	A	255	191	152	90	125	13	4	28	77.5	54	130	128	150	16	25	NPT 1/2"
CDX 3/500-G/D	A	288	218	167	105	140	13	4	30	90	65	150	140	175	12.5	50	NPT 1/2"
CDX 3/800-G/D	A	314	230.5	205	120	170	17	4	45	102	66	177	162	200	25	90	NPT 1/2"

Ábra A



Egyes modellek rögzítése a talpyuk ovális kialakítása miatt több méretben is lehetséges.



Talpas vibromotor, egy és három fázisú táplálással, robbanásbiztos kivitel.

## 4 pólus - 1500/1800 ford./perc

	Termék választék				Mechanikus tulajdonságok						Elektromos tulajdonságok									
	Kód	Típusjel	BAU-GR	Tanúsítvány ● ● ● ● ● ●	Statikus nyomaték* kgmm		Centrifugális erő kg kN				Tömeg kg		Max. teljesítmény (felvett) W		Név. teljesítmény (leadott) W		Max. áram A		I <sub>A</sub> /I <sub>N</sub>	
					50 Hz	60 Hz	50 Hz	60 Hz	50 Hz	60 Hz	50 Hz	60 Hz	50 Hz	60 Hz	50 Hz	60 Hz	50 Hz	60 Hz	400 V 50 Hz	460 V 60 Hz
Három fázisú	601409	CDX 15/200-G/D	10	●	84.2	58.8	213	214	2.09	2.10	14.0	13.0	170	170	95	95	0.41	0.40	2.34	2.75
	601410	CDX 15/400-G/D	20	●	163	113	412	411	4.04	4.03	21.4	20.0	300	350	215	275	0.60	0.60	3.33	3.50
	601411	CDX 15/550-G/D	20	●	219	163	552	592	5.42	5.81	22.8	21.4	300	350	215	275	0.60	0.60	3.33	3.50
	601412	CDX 15/700-G/D	30	●	286	209	720	760	7.06	7.46	30.3	29.0	525	665	380	490	0.92	0.98	3.48	3.43
	601413	CDX 15/1100-G/D	35	● ● ● ● ●	415	271	1045	982	10.3	9.63	46.0	41.5	520	660	369	442	0.81	0.88	4.65	4.84
	601424	CDX 15/1410-G/D	40	● ● ●	561	400	1413	1449	13.9	14.2	65.6	61.0	750	1000	548	740	1.35	1.50	5.59	5.60
	601328	CDX 15/1710-G/D	50	● ● ●	715	485	1798	1757	17.6	17.2	70.0	67.5	1050	1300	882	1105	1.81	1.90	5.09	5.46
	601358	CDX 15/2000-G/D	50	● ● ● ● ●	817	561	2054	2033	20.1	19.9	75.0	69.0	1050	1300	882	1105	1.81	1.90	5.09	5.46
	601329	CDX 15/2410-G/D	60	● ● ● ● ●	962	674	2420	2444	23.7	24.0	98.0	92.0	1500	1650	1305	1485	2.95	2.90	7.80	7.76
	601330	CDX 15/3810-G/D	70	● ● ● ● ●	1526	1034	3840	3744	37.7	36.7	133	128	2270	2250	1839	1845	3.80	3.50	6.84	8.09
601487	CDX 15/5010-G/D	80	● ● ●	1990	1364	5007	4941	49.1	48.5	167	160	2800	2800	2100	2100	4.75	4.40	6.74	7.20	
Egy fázisú	601409	CDX 15/200-G/D	10	●	84.2	58.8	213	214	2.09	2.10	14.0	13.0	210	230	110	120	1.00	2.00	1.50	1.85
	601410	CDX 15/400-G/D	20	●	163	113	412	411	4.04	4.03	21.4	20.0	240	320	120	180	1.20	2.80	2.50	2.50
	601411	CDX 15/550-G/D	20	●	219	163	552	592	5.42	5.81	23.5	22.0	240	320	120	180	1.20	2.80	2.50	2.50
	601412	CDX 15/700-G/D	30	●	286	209	720	760	7.06	7.46	30.3	29.0	450	550	240	300	2.15	5.15	5.44	3.63

\* Üzemi nyomaték = 2 x statikus nyomaték.

I<sub>A</sub> / I<sub>N</sub> = Indító / max. névleges áram.

# CDX



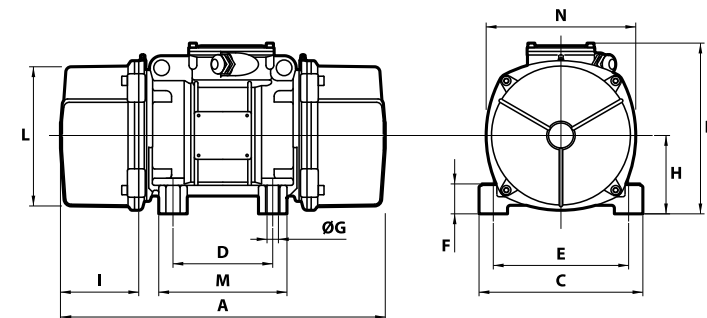
Talpas vibromotor, egy és három fázisú táplálással, robbanásbiztos kivitel.

## 4 pólus - 1500/1800 ford./perc

Tipusjel	Méretetek (mm)														Kondenzátor (µF)		Kábel átvez. menete. Nem tartozék.
	Ábra	A	B	C	D	E	Furat		F	H	I	L	M	N	220 V 50 Hz	115 V 60 Hz	
Három fázisú CDX 15/200-G/D	A	301	191	152	90	125	13	4	28	77.5	77	130	128	150	-	-	NPT 1/2"
CDX 15/400-G/D	A	350	218	167	105	140	13	4	30	90	96	150	140	175	-	-	NPT 1/2"
CDX 15/550-G/D	A	392	218	167	105	140	13	4	30	90	117	150	140	175	-	-	NPT 1/2"
CDX 15/700-G/D	A	394	230.5	205	120	170	17	4	45	102	106	177	162	200	-	-	NPT 1/2"
CDX 15/1100-G/D	A	446	248.5	210	120	170	17	4	52	112	118	192	160	218	-	-	NPT 3/4"
CDX 15/1410-G/D	A	468	278.5	235	140	190	17	4	65	116	108	210	185	225	-	-	NPT 3/4"
CDX 15/1710-G/D	A	520	278.5	235	140	190	22	4	65	116	134	210	185	225	-	-	NPT 3/4"
CDX 15/2000-G/D	A	594 (50Hz) 520 (60Hz)	278.5	235	140	190	22	4	65	116	171 (50Hz) 134 (60Hz)	210	185	225	-	-	NPT 3/4"
CDX 15/2410-G/D	A	572	312	270	155	225	22	4	52	135	146	238.5	200	253	-	-	NPT 3/4"
CDX 15/3810-G/D	A	594	342.5	310	155	255	23.5	4	65	155	137	279	210	295	-	-	NPT 3/4"
CDX 15/5010-G/D	A	630	367	335	180	280	26	4	70	175	150	303	235	320	-	-	NPT 3/4"

Egy fázisú CDX 15/200-G/D	A	301	191	152	90	125	13	4	28	77.5	77	130	128	150	5	25	NPT 1/2"
CDX 15/400-G/D	A	350	218	167	105	140	13	4	30	90	96	150	140	175	32/12	35	NPT 1/2"
CDX 15/550-G/D	A	392	218	167	105	140	13	4	30	90	117	150	140	175	32/12	40/35	NPT 1/2"
CDX 15/700-G/D	A	394	230.5	205	120	170	17	4	45	102	106	177	162	200	96/16	160/40	NPT 1/2"

○ Indító / üzemi kondenzátor. Egyes modellek rögzítése a talplyuk ovális kialakítása miatt több méretben is lehetséges.



Talpas vibromotor, egy és három fázisú táplálással, robbanásbiztos kivitel.

## 6 pólus - 1000/1200 ford./perc

	Termék választék				Mechanikus tulajdonságok						Elektromos tulajdonságok									
	Kód	Típusjel	BAU-GR	Tanúsítvány 	Statikus nyomaték* kgmm		Centrifugális erő				Tömeg kg		Max. teljesítmény (felvett) W		Névl. teljesítmény (leadott) W		Max. áram A			
					50 Hz	60 Hz	50 Hz	60 Hz	50 Hz	60 Hz	50 Hz	60 Hz	50 Hz	60 Hz	50 Hz	60 Hz	50 Hz	60 Hz	400 V 50 Hz	460 V 60 Hz
Három fázisú	602315	CDX 10/40-G/D	10	•	30.1	30.1	<b>35.0</b>	<b>49.0</b>	<b>0.331</b>	<b>0.476</b>	11.5	11.5	120	135	50	90	0.30	0.30	1.90	2.07
	602316	CDX 10/100-G/D	10	•	84.2	84.2	<b>94.3</b>	<b>136</b>	<b>0.925</b>	<b>1.33</b>	14.0	14.0	120	135	50	90	0.30	0.30	1.90	2.07
	602317	CDX 10/200-G/D	20	•	163	163	<b>183</b>	<b>264</b>	<b>1.80</b>	<b>2.59</b>	21.4	21.4	185	205	100	120	0.50	0.50	2.72	3.10
	602318	CDX 10/310-G/D	30	•	286	209	<b>321</b>	<b>338</b>	<b>3.15</b>	<b>3.32</b>	30.3	29.0	350	380	220	270	0.72	0.68	2.63	2.79
	602320	CDX 10/550-G/D	35	• • • •	457	457	<b>512</b>	<b>737</b>	<b>5.02</b>	<b>7.23</b>	47.5	47.5	300	310	220	230	0.57	0.61	3.89	3.77
	602325	CDX 10/810-G/D	40	• • •	723	561	<b>809</b>	<b>905</b>	<b>7.94</b>	<b>8.88</b>	70.7	65.4	570	680	370	442	1.24	1.30	4.00	3.69
	602274	CDX 10/1110-G/D	50	• • •	1012	715	<b>1132</b>	<b>1151</b>	<b>11.1</b>	<b>11.3</b>	79.0	72.0	700	870	483	548	1.52	1.65	4.15	4.24
	602277	CDX 10/1610-G/D	60	• • • •	1464	962	<b>1638</b>	<b>1549</b>	<b>16.1</b>	<b>15.2</b>	109	98.0	1040	1250	738	913	2.09	2.10	4.93	5.24
	602280	CDX 10/2610-G/D	70	• • • •	2326	1706	<b>2601</b>	<b>2747</b>	<b>25.5</b>	<b>26.9</b>	144	130	1725	1800	1470	1470	3.80	3.70	5.40	6.03
	602365	CDX 10/3810-G/D	80	• • •	3422	2380	<b>3826</b>	<b>3831</b>	<b>37.5</b>	<b>37.6</b>	200	182	2100	2300	1700	1850	4.75	4.75	4.19	4.67
602201	CDX 10/22000-G	110	• •	20025	12553	<b>22386</b>	<b>20208</b>	<b>220</b>	<b>198</b>	928	898	15600	19000	11800	14700	25.2	25.5	5.70	5.88	

## 8 pólus - 750/900 ford./perc

	Termék választék				Mechanikus tulajdonságok						Elektromos tulajdonságok									
	Kód	Típusjel	BAU-GR	Tanúsítvány 	Statikus nyomaték* kgmm		Centrifugális erő				Tömeg kg		Max. teljesítmény (felvett) W		Névl. teljesítmény (leadott) W		Max. áram A			
					50 Hz	60 Hz	50 Hz	60 Hz	50 Hz	60 Hz	50 Hz	60 Hz	50 Hz	60 Hz	50 Hz	60 Hz	50 Hz	60 Hz	400 V 50 Hz	460 V 60 Hz
Három fázisú	602576	CDX 075/150-G/D	20	•	163	163	<b>104</b>	<b>149</b>	<b>1.02</b>	<b>1.46</b>	21.4	21.4	230	250	110	120	0.85	0.76	2.13	2.11
	602577	CDX 075/250-G/D	30	•	286	286	<b>181</b>	<b>260</b>	<b>1.76</b>	<b>2.55</b>	30.3	30.3	350	380	190	210	1.10	1.05	2.03	2.29
	602578	CDX 075/400-G/D	35	• • • •	457	457	<b>288</b>	<b>415</b>	<b>2.83</b>	<b>4.07</b>	47.5	47.5	300	300	150	150	0.57	0.58	2.47	2.50
	602581	CDX 075/660-G/D	40	• • •	723	723	<b>456</b>	<b>656</b>	<b>4.47</b>	<b>6.44</b>	70.7	70.7	340	340	184	184	0.87	0.90	2.87	3.11
	602552	CDX 075/910-G/D	50	• • •	1012	1012	<b>637</b>	<b>917</b>	<b>6.25</b>	<b>9.00</b>	77.0	77.0	420	500	231	260	1.00	1.10	2.91	2.91
	602555	CDX 075/1310-G/D	60	• • • •	1464	1464	<b>922</b>	<b>1327</b>	<b>9.04</b>	<b>13.0</b>	109	109	750	850	480	560	1.52	1.90	3.68	3.05
	602558	CDX 075/2110-G/D	70	• • • •	2326	2326	<b>1463</b>	<b>2107</b>	<b>14.4</b>	<b>20.7</b>	144	144	1480	1500	1036	1100	3.52	3.45	3.58	3.91
	602602	CDX 075/3110-G/D	80	• • •	3421	3421	<b>2152</b>	<b>3099</b>	<b>21.1</b>	<b>30.4</b>	196	196	1850	2100	1320	1400	4.85	5.00	4.21	4.70
	602513	CDX 075/22000-G	110	• •	28633	24508	<b>18005</b>	<b>22192</b>	<b>177</b>	<b>218</b>	1015	981	10000	13000	8100	10300	21.4	22.0	6.97	5.50

\* Üzemi nyomaték = 2 x statikus nyomaték.

IA / IN = Indító / max. névleges áram.

Talpas vibromotor, egy és három fázisú táplálással, robbanásbiztos kivitel.

## 6 pólus - 1000/1200 ford./perc

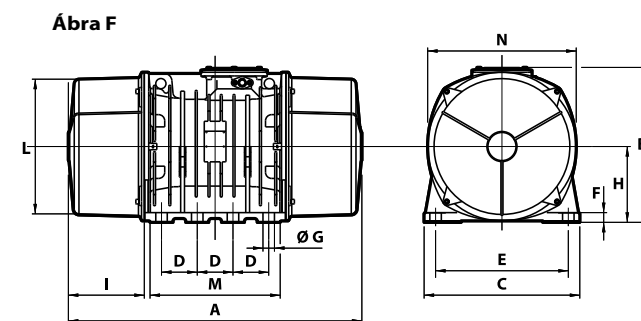
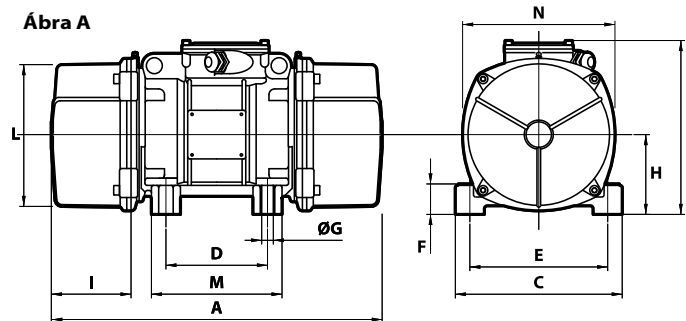
Tipusjel	Ábra	Méretek (mm)													Kábel átv. menete. Nem tartozék.
		A	B	C	D	E	Furat øG	N°	F	H	I	L	M	N	
Háromfázisú CDX 10/40-G/D	A	255	191	152	90	125	13	4	28	77.5	54	130	128	150	NPT 1/2"
CDX 10/100-G/D	A	301	191	152	90	125	13	4	28	77.5	77	130	128	150	NPT 1/2"
CDX 10/200-G/D	A	350	218	167	105	140	13	4	30	90	96	150	140	175	NPT 1/2"
CDX 10/310-G/D	A	394	230.5	205	120	170	17	4	45	102	106	177	162	200	NPT 1/2"
CDX 10/550-G/D	A	446	248.5	210	120	170	17	4	52	112	118	192	160	218	NPT 3/4"
CDX 10/810-G/D	A	520 (50Hz) 468 (60Hz)	278.5	235	140	190	17	4	65	116	134 (50Hz) 108 (60Hz)	210	185	225	NPT 3/4"
CDX 10/1110-G/D	A	594 (50Hz) 520 (60Hz)	278.5	235	140	190	22	4	65	116	171 (50Hz) 134 (60Hz)	210	185	225	NPT 3/4"
CDX 10/1610-G/D	A	634 (50Hz) 572 (60Hz)	312	270	155	225	22	4	52	135	177 (50Hz) 146 (60Hz)	238.5	200	253	NPT 3/4"
CDX 10/2610-G/D	A	676	342.5	310	155	255	23.5	4	65	155	178	279	210	295	NPT 3/4"
CDX 10/3810-G/D	A	734	367	335	180	280	25	4	70	175	202	303	235	320	NPT 3/4"
CDX 10/22000-G	F	1150	607	610	140	520	45	8	38	297	297.5	542	510	582	NPT 1"

Egyes modellek rögzítése a talpyuk ovális kialakítása miatt több méretben is lehetséges.

## 8 pólus - 750/900 ford./perc

Tipusjel	Ábra	Méretek (mm)													Kábel átv. menete. Nem tartozék.
		A	B	C	D	E	Furat øG	N°	F	H	I	L	M	N	
Három fázisú CDX 075/150-G/D	A	350	218	167	105	140	13	4	30	90	96	150	140	175	NPT 1/2"
CDX 075/250-G/D	A	394	230.5	205	120	170	17	4	45	102	106	177	162	200	NPT 1/2"
CDX 075/400-G/D	A	446	248.5	210	120	170	17	4	52	112	118	192	160	218	NPT 3/4"
CDX 075/660-G/D	A	520	278.5	235	140	190	17	4	65	116	134	210	185	225	NPT 3/4"
CDX 075/910-G/D	A	594	278.5	235	140	190	22	4	65	116	171	210	185	225	NPT 3/4"
CDX 075/1310-G/D	A	634	312	270	155	225	22	4	52	135	177	238.5	200	253	NPT 3/4"
CDX 075/2110-G/D	A	676	342.5	310	155	255	23.5	4	65	155	178	279	210	295	NPT 3/4"
CDX 075/3110-G/D	A	734	367	335	180	280	25	4	70	175	202	303	235	320	NPT 3/4"
CDX 075/22000-G	F	1150	607	610	140	520	45	8	38	297	297.5	542	510	582	NPT 1"

Egyes modellek rögzítése a talpyuk ovális kialakítása miatt több méretben is lehetséges.



# MICRO

Talpas vibromotor, egy és három fázisú táplálással, max. tömeg 2,5 kg.

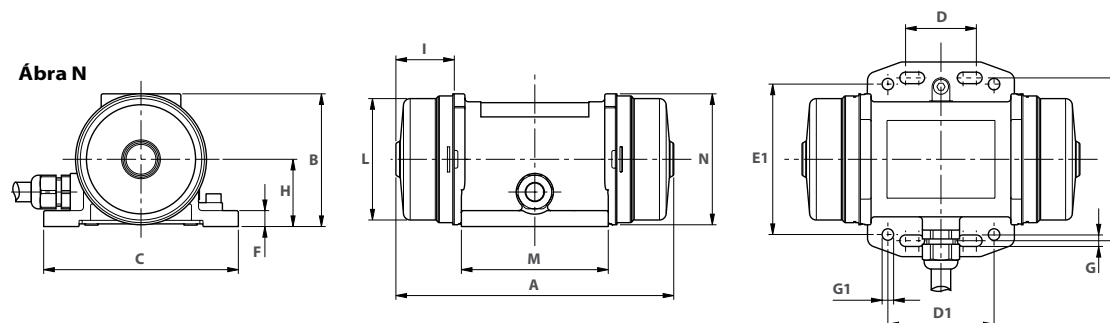
## 2 pólus - 3000/3600 ford./perc



	Termék választék			Mechanikus tulajdonságok								Elektromos tulajdonságok				
	Kód	Típusjel	IP33 Hőm. osztály	Centrifugális erő				Tömeg				Max. teljesítmény (felvett) W	Max. áram A	380/480 V 50/60 Hz		
				ford./perc		kg		N		kg						
Három fázisú	600449	M3/20-S02	100°C	50 Hz	60 Hz	50 Hz	60 Hz	50 Hz	60 Hz	50 Hz	60 Hz	50 Hz	60 Hz	35	0.15	
	600450	M3/45-S02	100°C	50 Hz	60 Hz	50 Hz	60 Hz	50 Hz	60 Hz	50 Hz	60 Hz	50 Hz	60 Hz	45	0.16	
Egy fázisú				220/240 V 50/60 Hz		110/115 V 50/60 Hz										
	600448	M3/4-S02	□ 100°C	50 Hz	60 Hz	50 Hz	60 Hz	50 Hz	60 Hz	50 Hz	60 Hz	50 Hz	60 Hz	24	0.13	0.30
	600449	M3/20-S02	□ 100°C	50 Hz	60 Hz	50 Hz	60 Hz	50 Hz	60 Hz	50 Hz	60 Hz	50 Hz	60 Hz	35	0.17	0.42
	600450	M3/45-S02	□ 100°C	50 Hz	60 Hz	50 Hz	60 Hz	50 Hz	60 Hz	50 Hz	60 Hz	50 Hz	60 Hz	45	0.20	0.46

□ CSA kivitelű modell rendelése esetén a kondenzátor nem tartozék.

	Típusjel	Méretek (mm)																	
		Ábra	A	B	C	D	D1	E	E1	F	G	Furat		H	I	L	M	N	Kábel bevez.
												øG1	N°						
Három fázisú	M3/20-S02	N	157	75	110	25-40	60	92	85	9	6.5	6.5	8	38	33	69	83	74	M16x1.5
	M3/45-S02	N	172	75	110	25-40	60	92	85	9	6.5	6.5	8	38	40.5	69	83	74	M16x1.5
Egy fázisú	M3/4-S02	N	113	66.5	90	25-40	-	75	-	9	5.5	-	4	34	25	60	59	65	M12x1.5
	M3/20-S02	N	157	75	110	25-40	60	92	85	9	6.5	6.5	8	38	33	69	83	74	M16x1.5
	M3/45-S02	N	172	75	110	25-40	60	92	85	9	6.5	6.5	8	38	40.5	69	83	74	M16x1.5





Talpas vibromotor, egy és három fázisú táplálással, max. tömeg 6,5 kg.

## 2 pólus - 3000/3600 ford./perc

	Termék választék				Mechanikus tulajdonságok								Elektromos tulajdonságok					
	Kód	Típusjel	BAU-GR	II2D Hőm. osztály	Statikus nyomaték*		Centrifugális erő				Tömeg		Max. teljesítmény (felvett)		Max. áram		I <sub>A</sub> /I <sub>N</sub>	
					50 Hz	60 Hz	50 Hz	60 Hz	50 Hz	60 Hz	50 Hz	60 Hz	50 Hz	60 Hz	400 V 50 Hz	460 V 60 Hz	50 Hz	60 Hz
Három fázisú	600467	M3/65-S02	00	• 120°C	6.43	6.43	64.7	93.1	0.635	0.913	4.3	4.3	120	120	0.27	0.23	3.43	3.90
	600465	M3/105-S02	00	• 120°C	9.64	9.64	97.0	140	0.950	1.37	5.2	5.2	180	180	0.35	0.30	2.68	3.00
	600462	M3/205-S02	00	• 120°C	21.0	21.0	211	304	2.07	2.98	6.0	6.0	180	180	0.35	0.30	2.68	3.00
	600461	M3/305-S02	00	• 120°C	31.0	21.0	311	304	3.05	2.98	6.3	6.0	180	180	0.35	0.30	2.68	3.00
Egy fázisú	600467	M3/65-S02	00	• 120°C	6.43	6.43	64.7	93.1	0.635	0.913	4.3	4.3	110	110	0.56	1.52	2.24	2.24
	600465	M3/105-S02	00	• 120°C	9.64	9.64	97.0	140	0.950	1.37	5.2	5.2	165	165	0.75	1.52	1.67	2.24
	600462	M3/205-S02	00	• 120°C	21.0	21.0	211	304	2.07	2.98	6.0	6.0	165	165	0.75	1.52	1.67	2.24
	600461	M3/305-S02	00	• 120°C	31.0	21.0	311	304	3.05	2.98	6.3	6.0	165	165	0.75	1.52	1.67	2.24

## 4 pólus - 1500/1800 ford./perc

	Termék választék				Mechanikus tulajdonságok								Elektromos tulajdonságok					
	Kód	Típusjel	BAU-GR	II2D Hőm. osztály	Statikus nyomaték*		Centrifugális erő				Tömeg		Max. teljesítmény (felvett)		Max. áram		I <sub>A</sub> /I <sub>N</sub>	
					50 Hz	60 Hz	50 Hz	60 Hz	50 Hz	60 Hz	50 Hz	60 Hz	50 Hz	60 Hz	400 V 50 Hz	460 V 60 Hz	50 Hz	60 Hz
Három fázisú	601514	M15/36-S02	00	• 120°C	12.0	12.0	30.2	43.5	0.30	0.43	5.4	5.4	85	95	0.21	0.20	1.78	1.95
	601515	M15/81-S02	00	• 120°C	31.0	21.0	77.9	76.1	0.76	0.75	6.3	6.0	85	95	0.21	0.20	1.78	1.95
Egy fázisú	601514	M15/36-S02	00	• 120°C	12.0	12.0	30.2	43.5	0.30	0.43	5.4	5.4	90	100	0.43	1.00	1.20	1.30
	601515	M15/81-S02	00	• 120°C	31.0	21.0	77.9	76.1	0.76	0.75	6.3	6.0	90	100	0.43	1.00	1.20	1.30

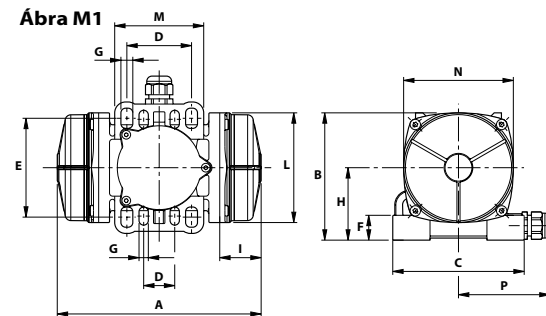
\* Üzemi nyomaték = 2 x statikus nyomaték.

I<sub>A</sub> / I<sub>N</sub> = Indító / max. névleges áram.

Talpas vibromotor, egy és három fázisú táplálással, max. tömeg 6,5 kg.

## 2 pólus - 3000/3600 ford./perc

	Tipusjel	Ábra	Méretek (mm)											Kondenzátor (µF)		Kábel bevez.																							
			A	B	C	Multi-lyukú rögzítés		Furat		F	H	I	ØL	M	N		P	220 V 50 Hz	115 V 60 Hz																				
Három fázisú	M3/65-S02	M1	197																																				
	M3/105-S02	M1	211																																				
	M3/205-S02	M1	235	123	127																																	M20x1,5	
	M3/305-S02	M1	235																																				
Egy fázisú	M3/65-S02	M1	197																																				
	M3/105-S02	M1	211																																				
	M3/205-S02	M1	235	123	127																																		M20x1,5
	M3/305-S02	M1	235																																				



## 4 pólus - 1500/1800 ford./perc

	Tipusjel	Ábra	Méretek (mm)											Kondenzátor (µF)		Kábel bevez.																							
			A	B	C	Multi-lyukú rögzítés		Furat		F	H	I	ØL	M	N		P	220 V 50 Hz	115 V 60 Hz																				
Három fázisú	M15/36-S02	M1	235	123	127																																		
	M15/81-S02	M1																																					
Egy fázisú	M15/36-S02	M1	235	123	127																																		
	M15/81-S02	M1																																					

A modellek rögzítése a talplyuk ovális kialakítása miatt több méretben is lehetséges.

Talpas vibromotor, három fázisú táplálással, fokozott biztonságú, max. tömeg 6,5 kg.

## 2 pólus - 3000/3600 ford./perc



	Termék választék			Mechanikus tulajdonságok						Elektromos tulajdonságok											
	Kód	Típusjel	BAU-GR	Statikus nyomaték* kgmm		Centrifugális erő				Tömeg kg		Hőm. osztály (G)	Hőm. osztály (D)	Max. teljesítmény (felvett) W		Névl. teljesítmény (leadott) W		Max. áram A		t <sub>E</sub> (s)	I <sub>a</sub> /I <sub>n</sub>
				50 Hz	60 Hz	50 Hz	60 Hz	50 Hz	60 Hz	50 Hz	60 Hz			50 Hz	60 Hz	50 Hz	60 Hz	400 V 50 Hz	460 V 60 Hz		
Három fázisú	600467	M3/65-E-S02	00	6.43	6.43	<b>64.7</b>	<b>93.1</b>	<b>0.635</b>	<b>0.913</b>	4.3	4.3	T4	120°C	105	105	80	80	0.30	0.29	20	3.48
	600465	M3/105-E-S02	00	9.64	9.64	<b>97.0</b>	<b>140</b>	<b>0.950</b>	<b>1.37</b>	5.2	5.2										3.68
	600462	M3/205-E-S02	00	21.0	21.0	<b>211</b>	<b>304</b>	<b>2.07</b>	<b>2.98</b>	6.0	6.0										3.68
	600461	M3/305-E-S02	00	31.0	21.0	<b>311</b>	<b>304</b>	<b>3.05</b>	<b>2.98</b>	6.3	6.0										3.68

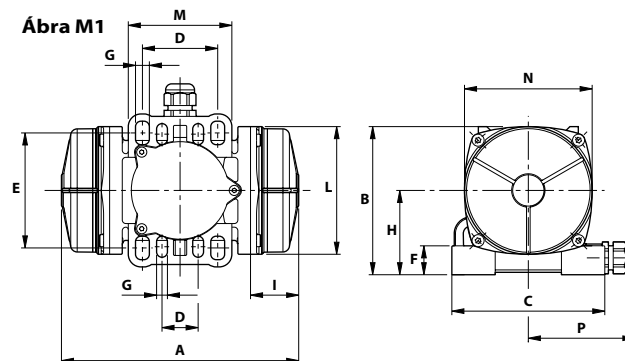
\* Üzemi nyomaték = 2 x Statikus nyomaték.

○ Feszültség csak: 3x127/220V 50 Hz, 3x200/346V 50 Hz, 3x210/363V 60 Hz.

t<sub>E</sub> (s) = t<sub>E</sub> idő meghatározása IEC/EN 60079-7. szerint. I<sub>a</sub>/I<sub>n</sub> = Indító / max. névleges áram.

## 2 pólus - 3000/3600 ford./perc

	Típusjel	Ábra	Méretek (mm)														
			A	B	C	Multi-lyukú rögzítés		Furat		F	H	I	L	M	M	Kábelátvez.	
						D	E	øG	N°								
Három fázisú	M3/65-E-S02	M1	197									40					
	M3/105-E-S02	M1	211	123	127	30 - 60	85 - 100	9	4	24	70	47	106	86	106	M20x1,5	
	M3/205-E-S02	M1	235			65 - 62	85 - 106					59					
	M3/305-E-S02	M1	235									59					





Talpas vibromotor, 12 / 24 V DC táplálással.

## 2 pólus

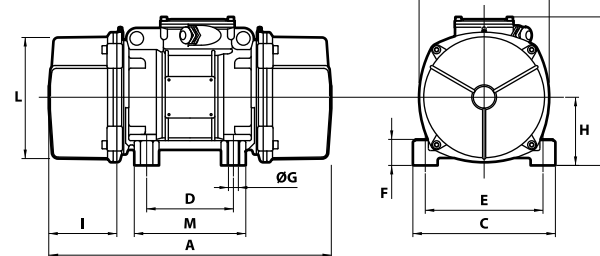
Termék választék		Mechanikus tulajdonságok				Elektromos tulajdonságok			
Codice	Tipusjel	ford./perc	Statikus nyomaték* kgmm	Centrifugális erő		Tömeg kg	Max. teljesítmény (felvett) W	Max. áram A	
				kg	kN			12 V	24 V
600411	MVCC 3/100-MF	3000	12.0	120	11.9	5.0	100	8.0	4.0
600428	MVCC 3/200-MF	3000	21.0	211	2.07	6.0	190	16.0	8.0
600469	MVCC 3/500	3000	49.9	503	4.93	13.1	270	22.5	11.3
600405	MVCC 3/1200	3600	78.0	1130	11.1	20.8	530	-	22.0
600464	MVCC 3/1500	3600	105	1520	14.9	21.5	530	-	22.0

\* Üzemi nyomaték = 2 x statikus nyomaték.

Ábra	Méretek (mm)																
	A	B	C	D		E	Furat ØG	N°	F	H	I	L	M	N	P	Kábel bevez.	
MB	206	146.5	162	65-74**	80-115-135	140-106**	110-135-115	13-9-11-11-11	4	25	88	46	103	157	117	82	M20x1.5
MB	263	146.5	162	65-74	80-115	140-106	110-135	13-9-11-13	4	25	88	46	103	140	117	82	M20x1.5
A	288	203	167	105	140	13	4	30	82.5	65	145	140	160	-	-	M25x1.5	
A	308	214.5	205	120	170	17	4	45	93.5	63	168	160	182	-	-	M25x1.5	
A	308	214.5	205	120	170	17	4	45	93.5	63	168	160	182	-	-	M25x1.5	

\*\* A modellek rögzítése a talplyuk ovális kialakítása miatt több méretben is lehetséges.

Ábra A



Ábra MB

